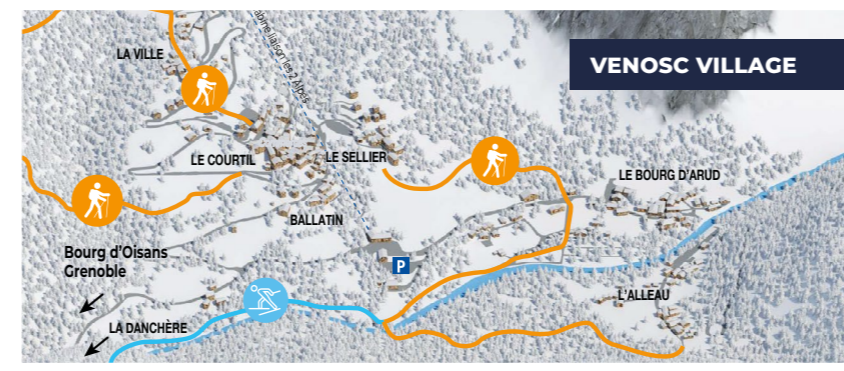


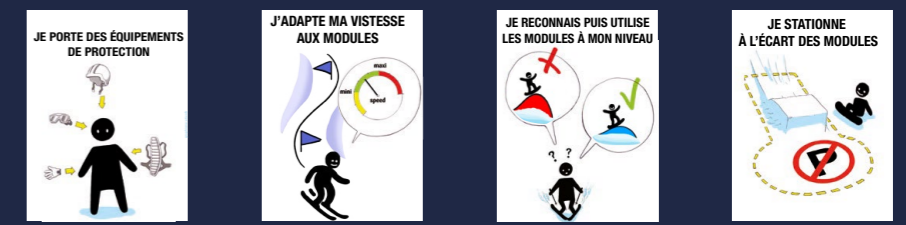
DOMAINE SKIABLE
DAMÉ, BALISÉ ET SÉCURISÉ DES 2 ALPES
 DU 06 FÉVRIER
 AU 07 MARS 2021

-  **LUGE**
 · 2 espaces luge (Champamé, Diable)
 · 1 descente ludique (zone Coolidge / centre station)
-  **ITINÉRAIRES PARTAGÉS**
 Piétons, raquettes, marche nordique, VTAE
-  **ZONE LUDIQUE FREESTYLE**
 Snowpark débutants : rails, modules et slalom cross
 Accès libre.
 Voir règles de sécurité de la zone freestyle
-  **SKI DE FOND**
 Niveau facile
-  **DVA PARK**
 Animations et sensibilisation par les pisteurs, guides et moniteurs des 2 Alpes
 · Point de départ itinéraires ski de randonnée
-  **SKI D'APPRENTISSAGE**
 Jardins d'enfants des écoles de ski des 2 Alpes
-  **ITINÉRAIRES SKI DE RANDONNÉE**
 · Itinéraires balisés et sécurisés à la montée (Secteur Diable / Crêtes)
 · Descente conseillée sur la piste de ski bleue damée Jandri
 Diable : 750 m D+ (bleu, rouge, noir)
 Crêtes : 450 m D+ (bleu)
-  **Point information**
-  **Tables de pique-nique**
-  **Salle hors sac**
-  **Toilettes**



RÈGLES DE PRATIQUES

RÈGLES DE SÉCURITÉ ZONE LUDIQUE FREESTYLE



RÈGLES DE PRUDENCE

- Conditions d'accès au domaine :**
- Vous devez prendre connaissance des recommandations et règles de prudence affichées aux départs des parcours.
 - Toute pratique est interdite entre 16 h et 9 h afin de ne pas gêner le travail des dameuses et de ne pas se mettre en danger par la présence de câble de treuil
 - L'accès aux parcours balisés et aux pistes de descente est strictement interdit lors des opérations de tirs préventifs de déclenchement d'avalanche
- Règles de partage des itinéraires à la montée et à la descente :**
 Pour votre sécurité, restez attentifs à votre environnement, les sentiers sont accessibles à toutes les pratiques.
- L'utilisateur à la montée est toujours prioritaire
 - A la descente, lorsque vous croisez un autre usager, serrez à droite et ralentissez
 - A la montée, marchez en file lorsque vous êtes plusieurs pratiquants

ZONE DE MONTAGNE

En dehors du périmètre sécurisé et balisé, vous évoluez sur le domaine skiable à vos risques et périls, en adaptant votre comportement et votre technique à votre sécurité. Toute sortie nécessite de s'informer de la météo, du risque d'avalanche, de la nature du terrain et d'être équipé de matériel de sécurité : DVA, pelle, sonde, sac airbag, etc.

 Attention, en dehors des itinéraires piétons damés, le secteur Vallée Blanche est une zone de montagne non sécurisée, accessible aux risques et périls des pratiquants en ski de randonnée.



SKI DE FOND

2 pistes de ski de fond niveau facile :

- Boucle des Perrons
- Venosc village

*selon conditions d'enneigement



PARAPENTE BAPTÊME DE L'AIR

Air Ailes parapente ESF 2 Alpes
Perrons - Tél. +33 (0)6 07 72 26 60 - www.parapente-2alpes.com

2 Alpes parapente
Perrons - Tél. +33 (0)6 80 55 29 49
www.les2alpesparapente.blogspot.com

Air2Alpes
Perrons - Tél. +33 (0)6 81 44 38 31 - www.air2alpes.com



CASCADE DE GLACE

Bureau des guides
Maison des 2 Alpes
Tél. +33 (0)4 76 11 36 29
www.guides2alpes.com



SORTIE RAQUETTES ENCADRÉE

Bureau des guides
Maison des 2 Alpes - Tél. +33 (0)4 76 11 36 29
www.guides2alpes.com

Ecole du Ski Français
www.esf2alpes.com - Tél. +33 (0)4 76 79 21 21

ESI St Christophe
Tél. +33 (0)4 76 79 08 78 - www.esi2alpes.com



SORTIE GUIDÉE VTT SUR NEIGE

Aventure Electrobike
Rendez-vous au Slide Planet
Tél. +33 (0)6 62 38 86 47
www.aventure-electrobike.com

Jacques Sport
+33 (0)4 76 80 53 56 / +33 (0)6 79 26 52 97
3 formules : découverte, balade sur la station, découverte "plus"



SKI DE RANDONNÉE ENCADRÉE

Bureau des guides
Maison des 2 Alpes - Tél. +33 (0)4 76 11 36 29 - www.guides2alpes.com

Tip-top ski coaching
Tél. +33 (0)6 78 42 05 05 - www.tiptopskicoaching.fr

Ecole du Ski Français
www.esf2alpes.com - Tél. +33 (0)4 76 79 21 21

ESI St Christophe
www.esi2alpes.com - Tél. +33 (0)4 76 79 08 78



CHIENS DE TRÂINEAUX, CANI RAQUETTES, CANI LUGE

Kuma & Co
La Molière
www.les2alpes-chienstraineaux.com
Tél. +33 (0)7 85 01 22 23



AIRBAG DONUTS

Event to Fly
Bas des pistes côté lutins.
Tél. +33 (0)6 19 56 34 01
www.event2fly.com



MINI MOTO NEIGE ENFANT

Tous les jours
10h00 - 12h00
et 14h00 - 17h00
Tél. +33 (0)6 08 63 07 40



SKI/SNOW D'APPRENTISSAGE

Ecole du Ski Français
Tél. +33 (0)4 76 79 21 21

ESI St Christophe
Tél. +33 (0)4 76 79 08 78
www.esi2alpes.com

TipTop Ski Coaching
Tél. +33 (0)6 78 42 05 05

Firstrax Ski&Snowboard School
Tél. +33 (0)6 19 84 16 60
www.firstraxskischool.com

European Ski School
Tél. +33 (0)4 76 79 74 55
www.europeanskischool.eu



YOGA PLEIN AIR

Ashtanga Yoga
Bien-être Altitude
Bas des pistes à côté du club de tennis.
Tél. +33 (0)6 75 51 03 21



TÉLÉCABINE DE VENOSC

Horaires d'ouverture
7h00 - 8h30
12h00 - 12h30
13h30 - 17h30
6,40€ aller / retour



ESPACE LUGE

2 espaces luges sécurisé
Champamé
Diable
1 espaces luge ludique
Zone coolidge / centre station



ZONE LUDIQUE FREESTYLE

Snowpark débutants : Rail, Module, Slalom cross

RÈGLES DE SECURITÉ

- 1 - JE PORTE DES ÉQUIPEMENTS DE PROTECTION
- 2 - J'ADAPTE MA VITESSE AUX MODULES
- 3 - JE RECONNAIS PUIS UTILISE LES MODULES À MON NIVEAU
- 4 - JE STATIONNE À L'ÉCART DES MODULES



MASSAGE BIEN ÊTRE

Sybille Fernandez : Tél. +33 (0)6 35 43 39 72
Chalet Mounier : Tél. +33 (0)4 76 80 56 90
Aquarelle : Tél. +33 (0)4 76 79 87 57
Véronique : Tél. +33 (0)6 74 90 99 23
Athamante : Tél. +33 (0)4 76 80 56 49



MARCHE YOGIQUE

Association Souffle de Sagesse
Tél. +33 (0)6 59 75 19 05
www.souffledesagesse.com