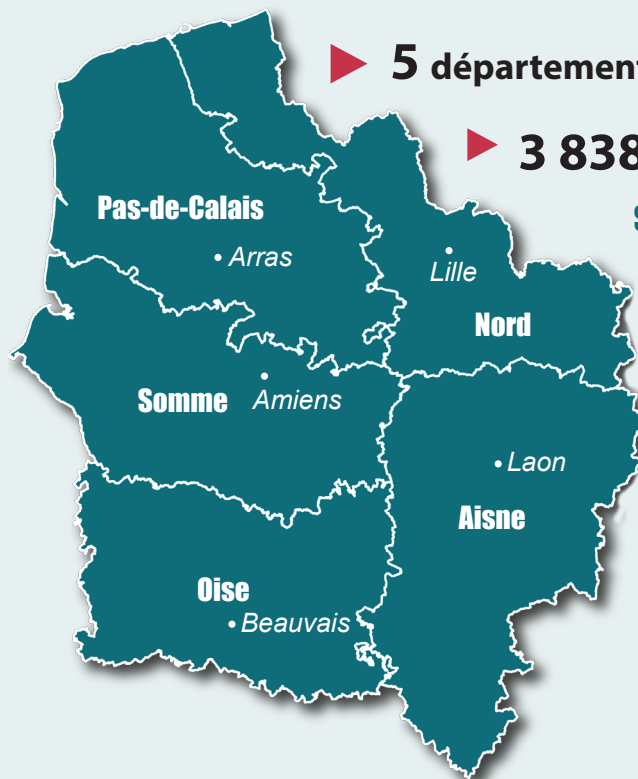


LES CHIFFRES-CLÉS DU TOURISME EN HAUTS-DE-FRANCE

Edition juin 2017

LES HAUTS-DE-FRANCE CARTE D'IDENTITÉ DU TERRITOIRE



Superficie

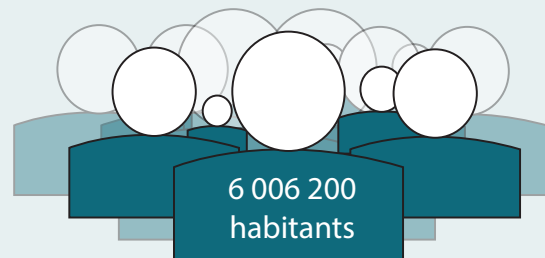
31 813 km²

5,7% du territoire national

Densité

189 habitants/km²

180 km de façade maritime



9,1% de la population française (2014)

PIB Régional (2014)

153,9 milliards d'Euros (7,1% du total national)

PIB par habitant (2014)

25 629 Euros

CE QU'IL FAUT RETENIR



6,35 milliards de consommation touristique
4,3% du PIB régional

9^e
rang



Près de **70 000** emplois touristiques
3,4% de l'emploi total en région

7^e
rang



7,2 millions d'arrivées*

13,5 millions de nuitées*



28% de clientèle internationale*

* dans les hôtels, campings
et hébergements collectifs



Près de **24 millions** de visiteurs recensés
dans les sites de visite

Près de **713 000** lits touristiques
dont **36%** en hébergement marchand



New Tourism
by Hauts-de-France



L'hébergement touristique

Fréquentation 2016

New Tourism
by Hauts-de-France



Près de **713 000** lits touristiques dont **258 800** lits marchands



L'hôtellerie



715 hôtels



58 800 lits

59,1%

Taux d'occupation



3^e
rang



9 116 000 nuitées
+2,2% / 2015



1,6 nuit (en moyenne)

62% de nuitées
professionnelles



26% de nuitées
étrangères



Les hébergements collectifs

61 hébergements



18 300 lits

dont 80% en résidences de tourisme

64,6%

Taux d'occupation



2^e
rang



2 348 200 nuitées
+1,9% / 2015



3 nuits (en moyenne)

21% de nuitées étrangères



L'hôtellerie de plein air



523 campings



169 500 lits

dont 30% en emplacements de passage

26,1%

Taux d'occupation



12^e
rang



2 137 300 nuitées

dont 48% en emplacements locatifs



2,9 nuits en moyenne
+2% / 2015

44,1% de nuitées étrangères



dans les emplacements de passage
de mai à septembre



Les autres hébergements



1 726 chambres d'hôtes labellisées



3 500 lits



2 184 meublés labellisés



8 700 lits



90 836 résidences secondaires



454 200 lits

Sites et lieux de visites

Fréquentation 2016

New Tourism
by Hauts-de-France



Région
Hauts-de-France

Près de **900** sites culturels et de loisirs - Près de **24 millions** de visiteurs recensés dans les sites de visite



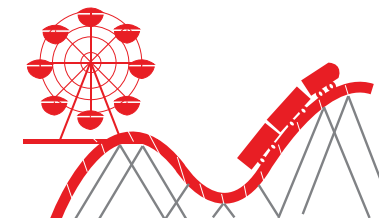
85 musées de France

5 inscriptions et 134 sites classés au Patrimoine mondial de l'Unesco

5 monuments nationaux

4 Parcs Naturels Régionaux

2 Grands sites de France



Les sites culturels

En nombre de visiteurs	
Cathédrale d'Amiens* (80)	545 400
Nausicaà, Boulogne-sur-Mer (62)	541 700
Louvre-Lens** (62)	444 600
Parc-Château / Musée Condé et Musée du Cheval Chantilly (60)	437 000
LAM - Lille Métropole Musée d'art moderne, d'art contemporain et d'art brut, Villeneuve d'Ascq (59)	268 700
Palais des Beaux Arts, Lille (59)	251 700
Notre Dame de Lorette*, Ablain-Saint-Nazaire (62)	250 000
La Piscine - Musée d'Art et d'Industrie André Diligent, Roubaix (59)	216 700
Centre d'accueil et d'interprétation de Thiéval** (80)	189 000
Mémorial Terre-Neuvien, Beaumont-Hamel (80)	165 300

Les sites de loisirs

En nombre de visiteurs	
Parc Astérix, Plailly (60)	1 850 000
Parc zoologique*, Lille (59)	881 100
Parc du Héron*, Villeneuve d'Ascq (59)	533 400
Parc de Loisirs d'Olhain**/** Houdain (62)	530 000
Parc Saint-Paul (60)	369 600
Station touristique du Val Joly**/** Epe-Sauvage (59)	324 700
Parc de La Mer de Sable, Ermenonville (60)	320 000
Sportica**/**, Gravelines (59)	304 900
Agora***, Berck-sur-Mer (62)	298 900
Bagatelle, Merlimont (62)	285 000

* entrée gratuite, estimation - ** entrées gratuites et entrées payantes - *** cumul des entrées aux différentes activités

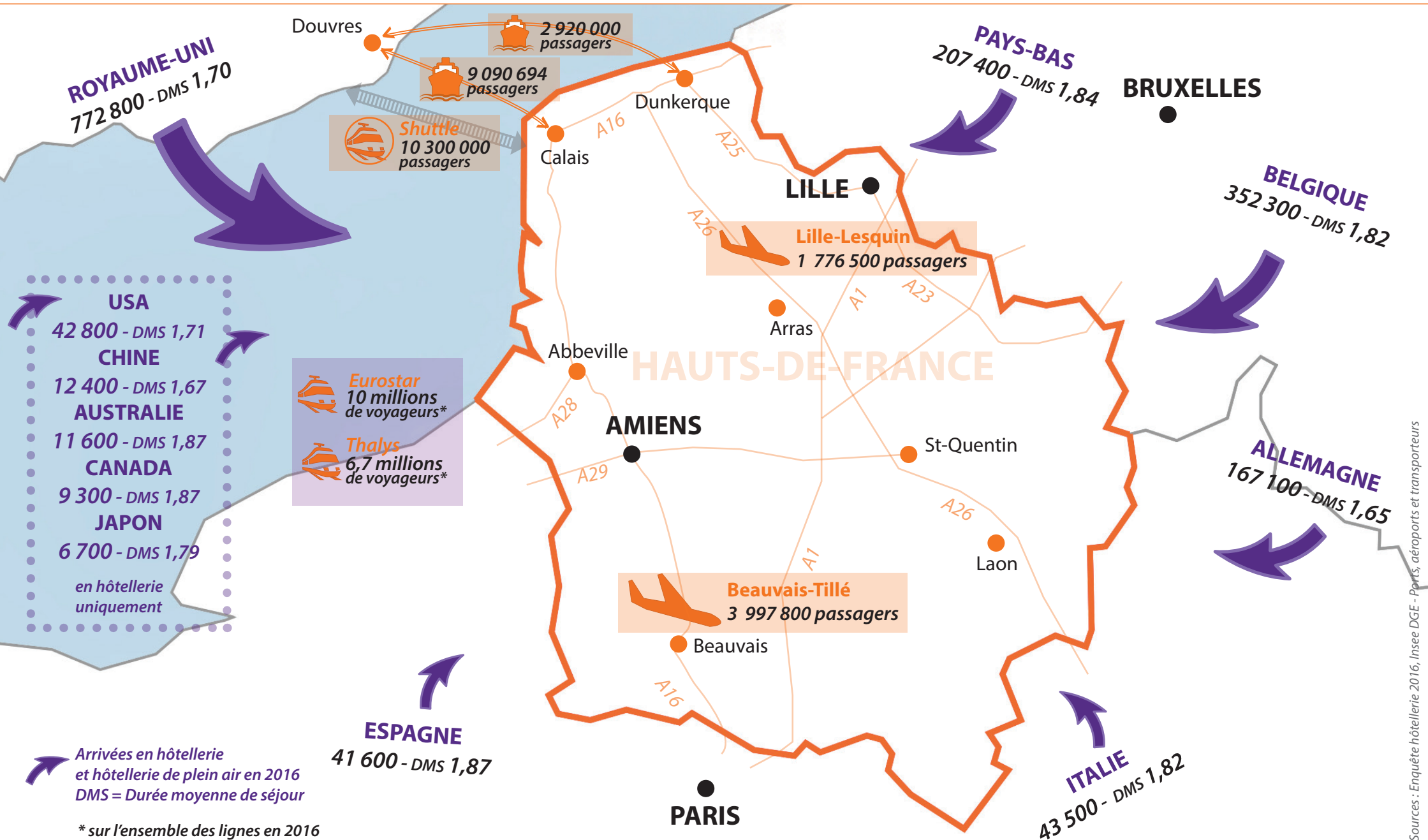
Les flux touristiques

2016

New Tourism
by Hauts-de-France



Les Hauts-de-France occupent une position stratégique au coeur de l'Europe du Nord-Ouest et du triangle Londres, Paris, Bruxelles
1,92 million d'arrivées internationales dans l'hôtellerie et l'hôtellerie de plein air



Les clientèles internationales

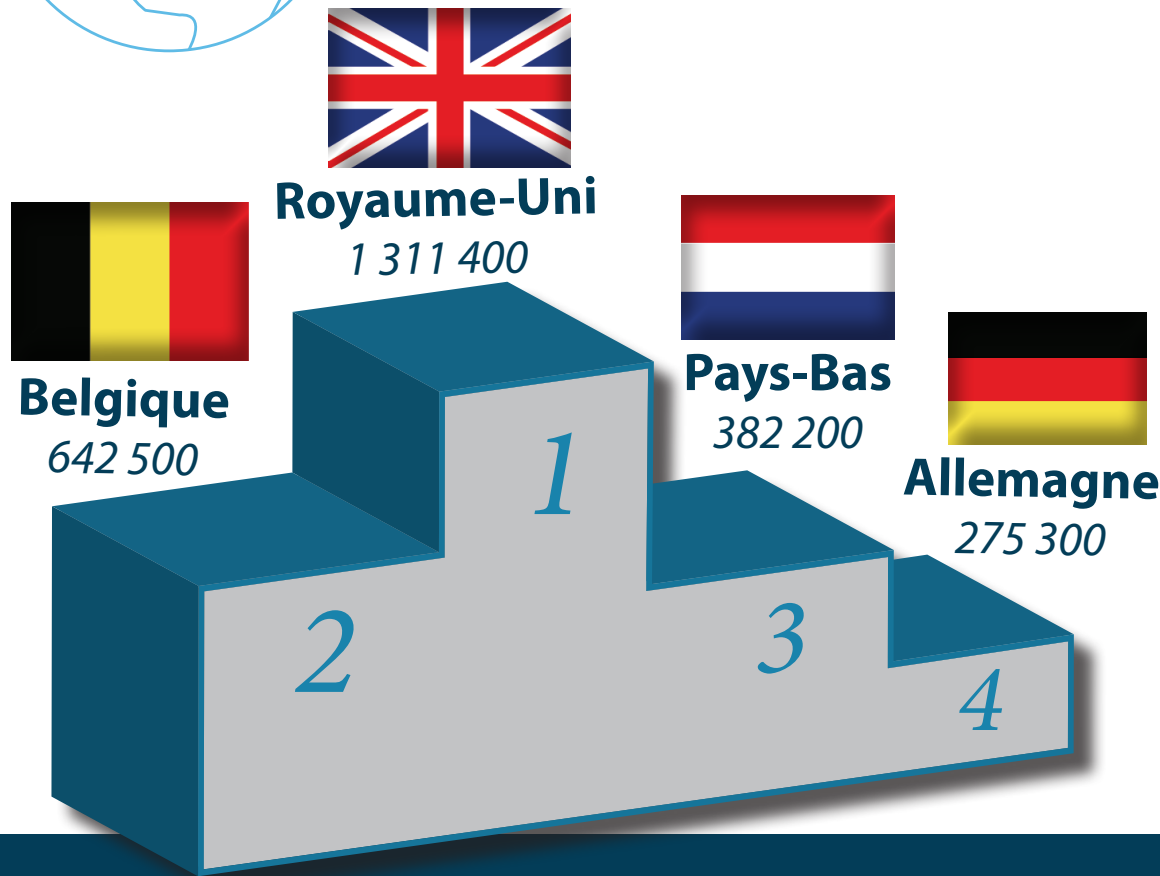
2016



New Tourism
by Hauts-de-France



3,34 millions de nuitées internationales en Hauts-de-France
dans l'hôtellerie et l'hôtellerie de plein air



1,7 nuit en moyenne



195 millions
d'Euros dépensés dans les
hébergements marchands

Italie
78 800



Espagne
77 700

Etats-Unis*
73 300



Suisse
60 500

Australie*
21 700

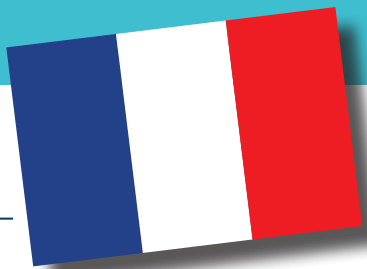


Chine*
20 600

Irlande*
20 100



* en hôtellerie uniquement



La clientèle française

2015

New Tourism
by Hauts-de-France



La clientèle française en **voyages d'agrément** en Hauts-de-France dans les hébergements marchands et non marchands



10,2 millions de séjours

5,9% des voyages réalisés en France



38,2 millions de nuitées

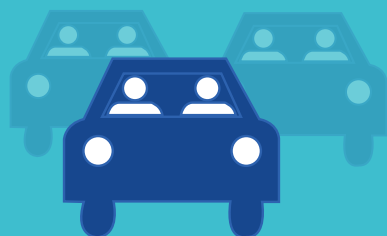
4,2% des nuitées réalisées en France



3,7 nuits en moyenne



551 millions d'Euros dépensés dans les hébergements marchands



3,5 millions d'excursions



excursions = à plus de 100 kilomètres du domicile



L'économie du tourisme

New Tourism
by Hauts-de-France



L'emploi touristique

2013

Près de **70 000** emplois touristiques
dans les **Hauts-de-France**

50 000
emplois liés à l'activité
touristique locale

+

19 700 emplois
liés au transport

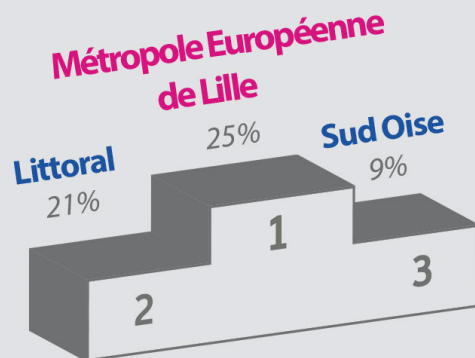
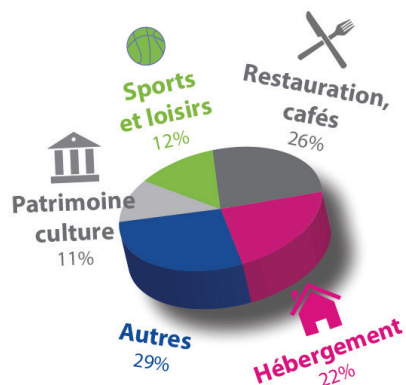


+2,2%

entre 2011
et 2013

4^{ème} place

des **régions**
françaises
en **création**
d'emplois
touristiques



Sources : Insee, enquête emploi touristique - 2013

La consommation touristique

2014

6,35 milliards de consommation touristique



4,3% du PIB régional



4,1% de la consommation touristique
en France métropolitaine

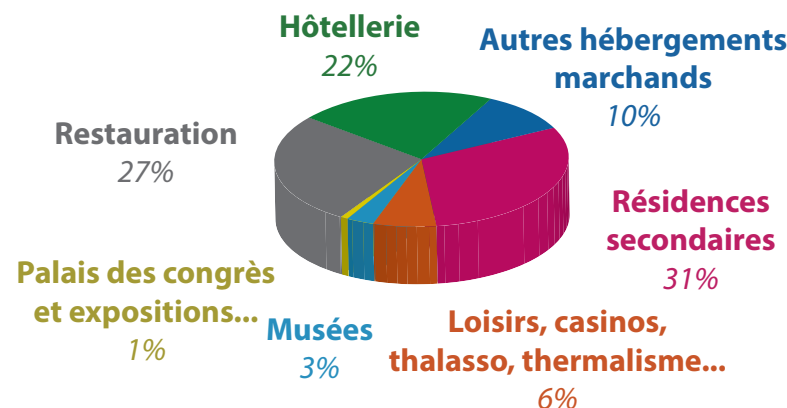
Sources : Insee - CST 2014

Les investissements touristiques

2015



Près de **434 millions d'euros**



Sources : Atout France, investissements touristiques 2013, 2014, 2015

Aide à la lecture

Musées de France : L'appellation « Musée de France » porte à la fois sur les collections et les institutions qui les mettent en valeur. Elle rend les musées qui en bénéficient éligibles aux soutiens de l'Etat, scientifiques, techniques et financiers.

Inscriptions Unesco des Hauts-de-France : Le patrimoine mondial de l'UNESCO désigne un ensemble de biens culturels et naturels présentant un intérêt exceptionnel pour l'héritage commun de l'humanité. Il est actualisé chaque année depuis 1978.

>>> **108 sites classés dans le bassin minier, 23 beffrois, la cathédrale d'Amiens, les chemins de Saint-Jacques-de-Compostelle (église paroissiale à Compiègne), les fortifications Vauban (Citadelle Arras)**

Grand site de France : Label d'Etat qui représente la reconnaissance d'une gestion conforme aux principes du développement durable, conciliant préservation du paysage et de «l'esprit des lieux», qualité de l'accueil du public, participation des habitants et des partenaires à la vie du Grand Site.

>>> **Grands sites des Hauts-de France : Les Deux-Caps Blanc-Nez et Gris-Nez, La Baie de Somme (Dunes de Flandres en cours)**

Parc naturel régional : Classement de territoire à dominante rurale dont les paysages, les milieux naturels et le patrimoine culturel sont de grande qualité, mais dont l'équilibre est fragile. Il est organisé autour d'un projet concerté de développement durable, fondé sur la protection et la valorisation de son patrimoine naturel et culturel.

>>> **Parcs naturels régionaux des Hauts-de-France : Caps et marais d'Opale, Avesnois, Scarpe-Escaut, Oise-Pays de France (Baie de Somme - Picardie Maritime en cours)**

Monuments nationaux : Monuments faisant partie du réseau du Centre des Monuments nationaux. Placé sous la tutelle du ministère de la Culture et de la Communication, il a notamment pour mission de mettre en valeur le patrimoine qui lui est confié et d'en faciliter l'accès.

>>> **Monuments des Hauts-de-France : Villa Cavois à Croix, Colonne de la Grande Armée à Wimille, Tour et trésors de la Cathédrale d'Amiens, Château de Coucy, Château de Pierrefonds.**

OFFRE HÉBERGEMENT :

Hébergement marchand : Hébergement qui implique une transaction commerciale. On y retrouve les hôtels, campings, meublés de tourisme, centres et villages de vacances, gîtes d'étape, de séjour et de groupe, auberges de jeunesse, chambres d'hôtes, résidences de tourisme.

Lits touristiques :

Expression de la capacité touristique en nombre de personnes. A défaut de connaître la capacité d'accueil exacte, différents ratios sont utilisés : Hôtels, chambres d'hôtes = nb. de chambres x 2 - Campings = nb. d'emplacement x 3 - Résidences secondaires = nb. d'unité d'hébergement x 5 - Meublés = nb. d'unité d'hébergement x 4

Hôtellerie de plein air :

Emplacement résidentiel : emplacement loué à l'année. Il est réservé à la location résidentielle : un seul client pour l'ensemble de la période d'ouverture du camping, dans le cadre d'un usage de résidence secondaire, excluant l'occupation en résidence principale.

Emplacement de passage : emplacement destiné à une clientèle touristique n'y élisant pas domicile.

Deux types d'offre sont distinguées :

- Emplacement locatif : emplacement où est implantée une résidence mobile (mobil-home) ou une habitation légère de loisir (chalet, bungalow...), appartenant aux gestionnaires du camping ou à un gestionnaire extérieur. Il est destiné à être louée à des vacanciers, à la semaine, à la nuitée.

- Emplacement nu : emplacement proposé à une clientèle de passage et dépourvu de toute forme d'hébergement.

Les 523 campings des Hauts-de-France sont composés de 511 campings, 8 Parcs Résidentiels de Loisirs et de 4 aires naturelles de camping.

Hébergements collectifs : Résidences de tourisme, villages vacances, auberges de jeunesse, résidences hôtelières, centres internationaux de séjours et maisons familiales de vacances.

Consommation touristique régionale : Consommation de services ou de biens de consommation acquis par ou pour les visiteurs, lors de voyage ou excursion. Les dépenses régionales des touristes sont estimées à partir des données du Compte Satellite du Tourisme national, en répartissant par région chaque poste de dépense du compte. Cette étude est réalisée par l'Insee en partenariat avec le CRT.



Rang régional (sur les 13 régions métropolitaines)

LES CHIFFRES-CLÉS DU TOURISME EN HAUTS-DE-FRANCE

Comité Régional de Tourisme Nord-Pas de Calais

3 rue du Palais Rihour
BP 60317 - 59026 Lille Cedex
Tél.: 03.20.14.57.57

Comité Régional de Tourisme Picardie

3 rue Vincent Auriol CS 11116
80011 Amiens Cedex 1
Tél.: 03.22.22.33.66

CONTACTS

s.dumortier@crt-nordpasdecalais.fr
claire.henocque@picardietourisme.com
f.butez@crt-nordpasdecalais.fr

New Tourism
by Hauts-de-France

