

LES CHIFFRES-CLÉS DU TOURISME EN HAUTS-DE-FRANCE

Edition juin 2018

HAUTS-DE-FRANCE CARTE D'IDENTITÉ DU TERRITOIRE

5 départements - 3 838 communes



Superficie

31 813 km²

5,7% du territoire national

Densité

192 habitants/km²

180 km de façade maritime



9,1% de la population française (2015)

PIB Régional (2015)

156,9 milliards d'Euros (7,2% du total national)

PIB par habitant (2015)

29 095 Euros

CE QU'IL FAUT RETENIR



6,35 milliards de consommation touristique
4,3% du PIB régional

9^e
rang



Près de 70 000 emplois touristiques
3,4% de l'emploi total en région

7^e
rang



7,4 millions d'arrivées*

13,8 millions de nuitées*



28% de clientèle internationale*

* dans les hôtels, campings
et hébergements collectifs



Près de 24 millions de visiteurs recensés
dans les sites de visite

Près de 711 000 lits touristiques
dont 36% en hébergement marchand



New Tourism
by Hauts-de-France



L'hébergement touristique

Fréquentation 2017

New Tourism
by Hauts-de-France



Près de **711 000** lits touristiques dont **255 800** lits marchands



L'hôtellerie



726 hôtels



58 714 lits

58,4% Taux d'occupation



9 032 200 nuitées
- 0,9% / 2016



1,6 nuit (en moyenne)

62% de nuitées
professionnelles



26% de nuitées
étrangères



Les hébergements collectifs

53 hébergements



17 905 lits

dont 75% en résidences de tourisme

63,7% Taux d'occupation



2 362 600 nuitées
+ 2,9% / 2016



3 nuits (en moyenne)

24% de nuitées étrangères



L'hôtellerie de plein air



514 campings



169 965 lits

dont 30% en emplacements de passage

28,4% Taux d'occupation



2 358 100 nuitées
+ 10,3% / 2016
dont 49% en emplacements locatifs



2,9 nuits en moyenne

41,6% de nuitées étrangères



dans les emplacements de passage
de mai à septembre



Les autres hébergements



1 583 chambres d'hôtes labellisées



3 166 lits



2 084 meublés labellisés



8 336 lits



90 558 résidences secondaires



452 790 lits

Près de **900** sites culturels et de loisirs - Près de **24 millions** de visiteurs recensés dans les sites de visite



- 84 musées de France**
- 5 inscriptions et 134 sites classés au Patrimoine mondial de l'Unesco**
- 5 monuments nationaux**
- 4 Parcs Naturels Régionaux**
- 2 Grands sites de France**

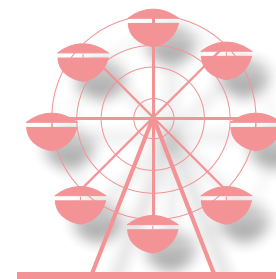
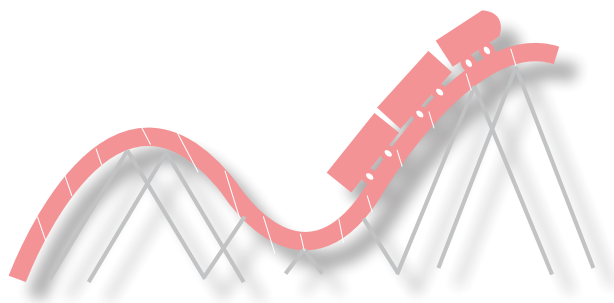
Les sites culturels - entrées payantes

<i>En nombre de visiteurs</i>	
Nausicaà, Boulogne-sur-Mer (62)	544 400
La Gare Saint-Sauveur*, Lille (59)	500 000
Louvre-Lens*(62)	450 300
Parc-Château / Musée Condé et Musée du Cheval, Chantilly (60)	449 000
Palais des Beaux Arts, Lille (59)	253 800
La Piscine - Musée d'Art et d'Industrie André Diligent, Roubaix (59)	190 900
Parc ornithologique du Marquenterre, Saint-Quentin-en-Tourmont (80)	160 600
Centre Historique Minier, Lewarde (59)	157 500
Château médiéval, Pierrefonds (60)	139 100
Hortillonages, Amiens (02)	132 100

Les sites culturels - entrées gratuites

<i>En nombre de visiteurs</i>	
Cathédrale d'Amiens (80)	602 900
Notre Dame de Lorette, Ablain-Saint-Nazaire (62)	250 000
Mémorial de Vimy - Centre d'interprétation, Vimy (62)	220 000
Cathédrale de Beauvais (60)	184 200
Cathédrale de Laon (02)	180 500
Mémorial de Thiepval - Centre d'accueil et d'interprétation, Thiepval (80)	156 900
Mémorial Terre-Neuvien, Beaumont-Hamel (80)	152 300

* entrées gratuites et entrées payantes



Les sites de loisirs - entrées payantes

En nombre de visiteurs

Parc Astérix, Plailly (60)	2 000 000
Parc Saint-Paul, Saint-Paul (60)	361 700
Parc de la Mer de Sable , Ermenonville (60)	350 000
Bagatelle, Merlimont (62)	301 700
Dennlys Parc, Dennebroeucq (62)	222 200
Le Fleury - Parc d'attractions, Wavrechain-sous-Faulx (59)	195 000
Parc zoologique, Amiens (80)	192 900
Aquaclub de Belle-Dune, Fort-Mahon-Plage (80)	187 000
Chemin de fer de la Baie de Somme, Saint-Valéry-sur-Somme (80)	185 800
Aquamundo Center Parcs, Chamouille (02)	107 000

Les sites de loisirs - entrées gratuites

En nombre de visiteurs

Parc de Loisirs d'Olhain*/**, Maisnil-Lès-Ruitz (62)	600 000
Parc du Héron, Villeneuve d'Ascq (59)	549 800
Parc zoologique*, Lille (59)	465 000
Station touristique du Val Joly*/**, Eppe-Sauvage (59)	203 000
Parc du Fort Louis*/**, Coudekerque-Branche (59)	200 000
Base de Loisirs des 6 Bonniers*/**, Willems (59)	180 000
Parc de la Porte du Hainaut*/**, Raismes (59)	180 000
Base de Loisirs*/**, Saint-Leu-d'Esserent (60)	170 000
Les Près-du-Hem*, Armentières (59)	133 800
Parc des Iles, Hénin-Beaumont (62)	100 000

* entrées gratuites et entrées payantes - ** cumul des entrées aux différentes activités

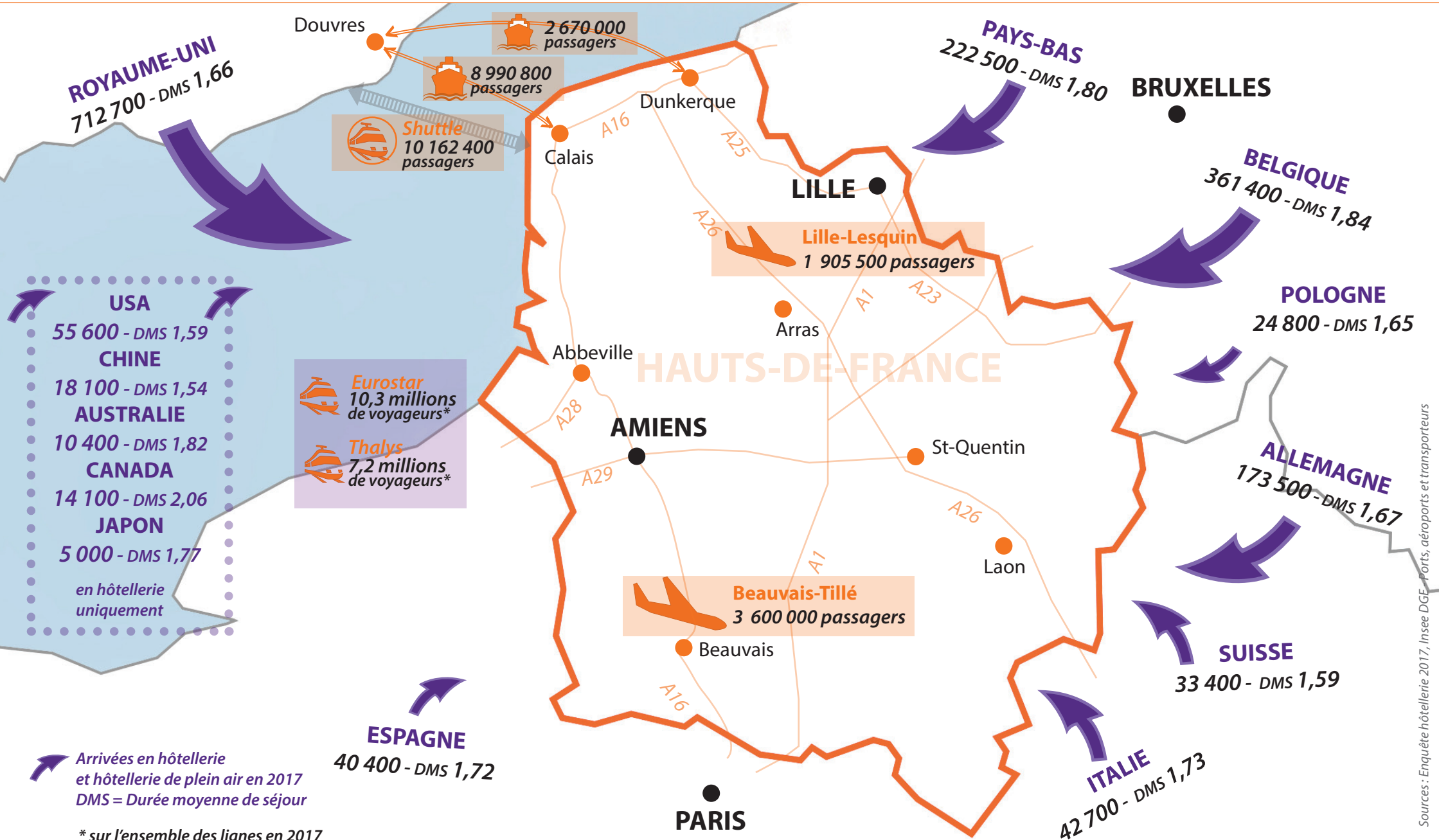
Les flux touristiques

2017

New Tourism
by Hauts-de-France



Les Hauts-de-France occupent une position stratégique au coeur de l'Europe du Nord-Ouest et du triangle Londres, Paris, Bruxelles
1,90 million d'arrivées internationales dans l'hôtellerie et l'hôtellerie de plein air



Les clientèles internationales

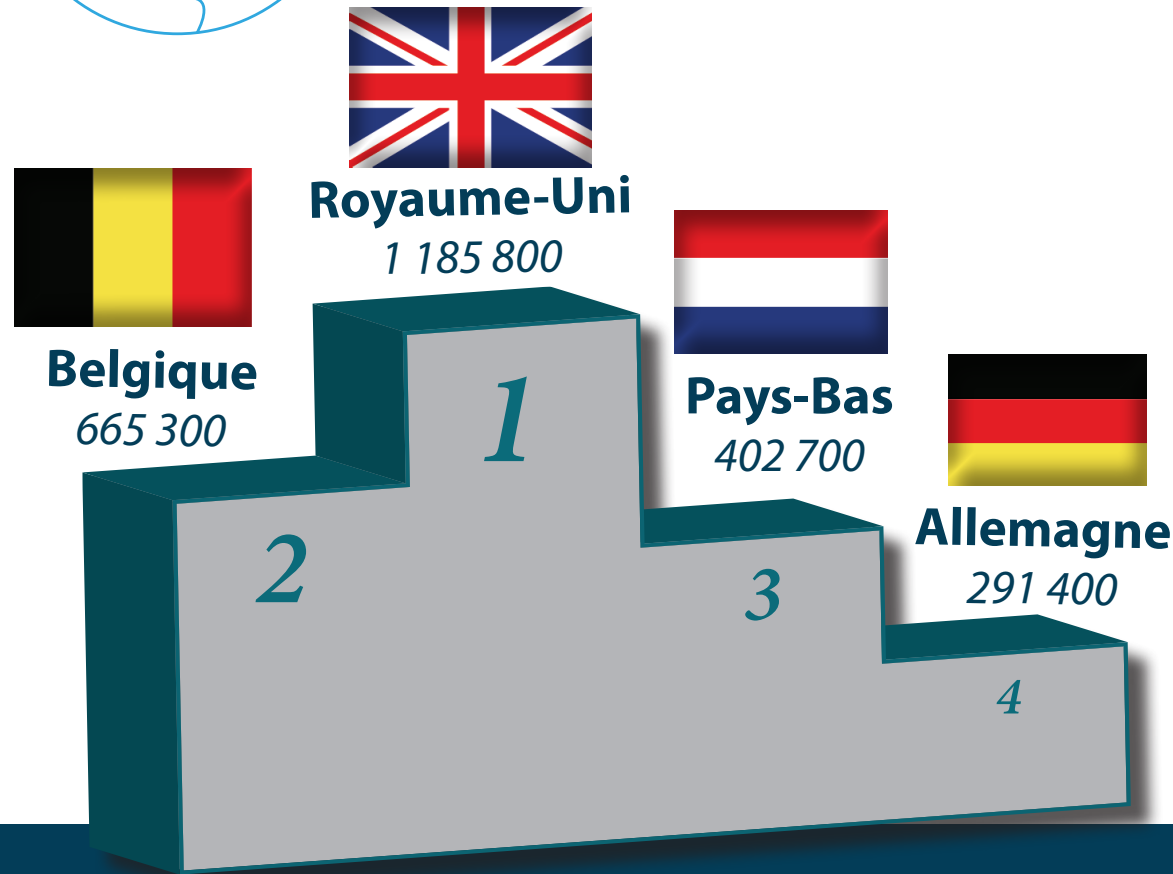
2017



New Tourism
by Hauts-de-France



3,29 millions de nuitées internationales en Hauts-de-France
dans l'hôtellerie et l'hôtellerie de plein air



1,7 nuit en moyenne



195 millions
d'Euros dépensés dans les
hébergements marchands

Etats-Unis*
88 800



Italie
74 200

Espagne
69 700



Suisse
53 300

Pologne*
41 100

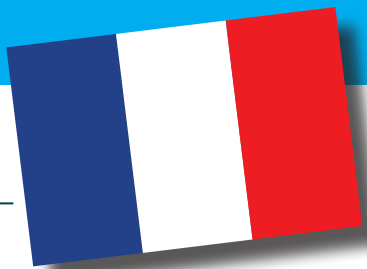


Chine*
29 100

Australie*
27 900



* en hôtellerie uniquement



La clientèle française

2016

New Tourism
by Hauts-de-France



La clientèle française en **voyages d'agrément** en Hauts-de-France dans les hébergements marchands et non marchands



10,1 millions de séjours

5,9% des voyages réalisés en France



39 millions de nuitées

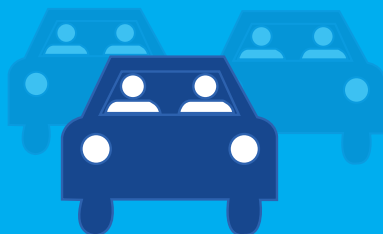
4,4% des nuitées réalisées en France



3,9 nuits en moyenne



551 millions d'Euros dépensés dans les hébergements marchands



3,5 millions d'excursions





L'économie du tourisme

New Tourism
by Hauts-de-France



L'emploi touristique

Près de **70 000** emplois touristiques
dans les **Hauts-de-France**

50 000
emplois liés à l'activité
touristique locale
+

19 700 emplois
liés au transport

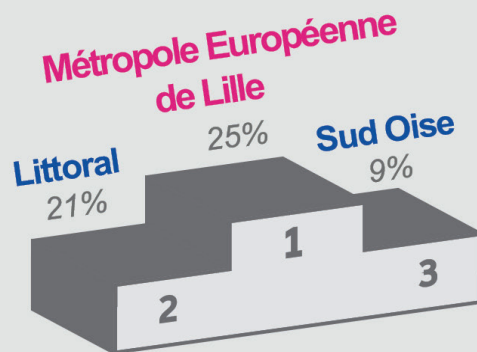
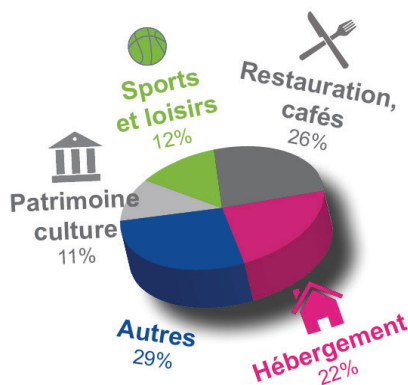


+2,2%

entre 2011
et 2013

4^{ème} place

des **régions**
françaises
en **création**
d'emplois
touristiques



Sources : Insee, enquête emploi i touristique - 2013

La consommation touristique

2014

6,35 milliards de consommation touristique



4,3% du PIB régional



4,1% de la consommation touristique
en France métropolitaine

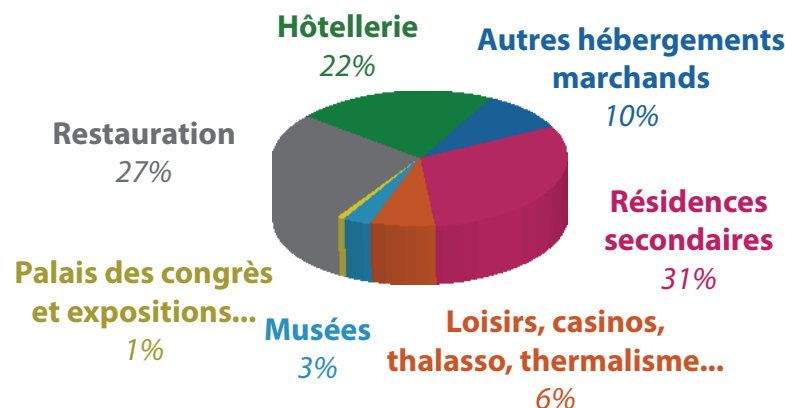
Sources : Insee - CST 2014

Les investissements touristiques

2015



Près de **434 millions d'euros**



Sources : Atout France, investissements touristiques 2013, 2014, 2015

- Insee consommation touristique 2014 (Hôtels, HPA, meublés...)

Aide à la lecture

Musées de France : L'appellation « Musée de France » porte à la fois sur les collections et les institutions qui les mettent en valeur. Elle rend les musées qui en bénéficient éligibles aux soutiens de l'Etat, scientifiques, techniques et financiers.

Inscriptions Unesco des Hauts-de-France : Le patrimoine mondial de l'UNESCO désigne un ensemble de biens culturels et naturels présentant un intérêt exceptionnel pour l'héritage commun de l'humanité. Il est actualisé chaque année depuis 1978.

>>> **108 sites classés dans le bassin minier, 23 beffrois, la cathédrale d'Amiens, les chemins de Saint-Jacques-de-Compostelle (église paroissiale à Compiègne), les fortifications Vauban (Citadelle Arras)**

Grand site de France : Label d'Etat qui représente la reconnaissance d'une gestion conforme aux principes du développement durable, conciliant préservation du paysage et de «l'esprit des lieux», qualité de l'accueil du public, participation des habitants et des partenaires à la vie du Grand Site.

>>> **Grands sites des Hauts-de France : La Baie de Somme, Les Deux-Caps Blanc-Nez et Gris-Nez, (Dunes de Flandres en cours)**

Parc naturel régional : Classement de territoire à dominante rurale dont les paysages, les milieux naturels et le patrimoine culturel sont de grande qualité, mais dont l'équilibre est fragile. Il est organisé autour d'un projet concerté de développement durable, fondé sur la protection et la valorisation de son patrimoine naturel et culturel.

>>> **Parcs naturels régionaux des Hauts-de-France : Avesnois, Caps et marais d'Opale, Oise-Pays de France, Scarpe-Escaut, (Baie de Somme - Picardie Maritime en cours)**

Monuments nationaux : Monuments faisant partie du réseau du Centre des Monuments nationaux. Placé sous la tutelle du ministère de la Culture et de la Communication, il a notamment pour mission de mettre en valeur le patrimoine qui lui est confié et d'en faciliter l'accès.

>>> **Monuments des Hauts-de-France : Villa Cavrois à Croix, Colonne de la Grande Armée à Wimille, Tour et trésors de la Cathédrale d'Amiens, Château de Coucy, Château de Pierrefonds.**

OFFRE HÉBERGEMENT :

Hébergement marchand : Hébergement qui implique une transaction commerciale. On y retrouve les hôtels, campings, meublés de tourisme, centres et villages de vacances, gîtes d'étape, de séjour et de groupe, auberges de jeunesse, chambres d'hôtes, résidences de tourisme.

Lits touristiques :

Expression de la capacité touristique en nombre de personnes. A défaut de connaître la capacité d'accueil exacte, différents ratios sont utilisés : Hôtels, chambres d'hôtes = nb. de chambres x 2 - Campings = nb. d'emplacements x 3 - Résidences secondaires = nb. d'unité d'hébergement x 5 - Meublés = nb. d'unité d'hébergement x 4

Hôtellerie de plein air :

Emplacement résidentiel : emplacement loué à l'année. Il est réservé à la location résidentielle : un seul client pour l'ensemble de la période d'ouverture du camping, dans le cadre d'un usage de résidence secondaire, excluant l'occupation en résidence principale.

Emplacement de passage : emplacement destiné à une clientèle touristique n'y élisant pas domicile.

Deux types d'offre sont distinguées :

- Emplacement locatif : emplacement où est implantée une résidence mobile (mobil-home) ou une habitation légère de loisir (chalet, bungalow...), appartenant aux gestionnaires du camping ou à un gestionnaire extérieur. Il est destiné à être louée à des vacanciers, à la semaine, à la nuitée.

- Emplacement nu : emplacement proposé à une clientèle de passage et dépourvu de toute forme d'hébergement.

Les 526 campings des Hauts-de-France sont composés de 514 campings, 8 Parcs Résidentiels de Loisirs et de 4 aires naturelles de camping.

Hébergements collectifs : Résidences de tourisme, villages vacances, auberges de jeunesse, résidences hôtelières, centres internationaux de séjours et maisons familiales de vacances.

Consommation touristique régionale : Consommation de services ou de biens de consommation acquis par ou pour les visiteurs, lors de voyage ou excursion. Les dépenses régionales des touristes sont estimées à partir des données du Compte Satellite du Tourisme national, en répartissant par région chaque poste de dépense du compte. Cette étude est réalisée par l'Insee en partenariat avec le CRT.



Rang régional (sur les 13 régions métropolitaines)

LES CHIFFRES-CLÉS DU TOURISME EN HAUTS-DE-FRANCE 2018

Comité Régional du Tourisme Région Hauts-de-France

3 rue Vincent Auriol CS 11116
80011 Amiens Cedex 1
Tél.: 03.22.22.33.66

3 rue du Palais Rihour
BP 60317 - 59026 Lille Cedex
Tél.: 03.20.14.57.57

CONTACTS

sophie.dumortier@hautsdefrancetourisme.com
claire.henocque@hautsdefrancetourisme.com
fabien.butez@hautsdefrancetourisme.com

