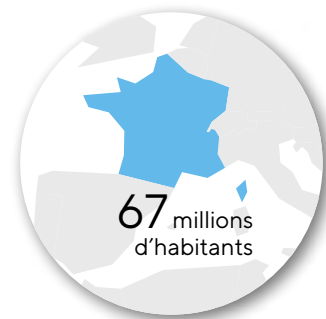


# FRANCE

## DONNÉES CLÉS

### ■ RÉGION SUD



### EN CHIFFRES (données 2018)

23	millions	d'arrivées de touristes français
150	millions	de nuitées
11	milliards	de consommation touristique
6,6	jours	de durée moyenne de séjour

## ■ RÉGION SUD

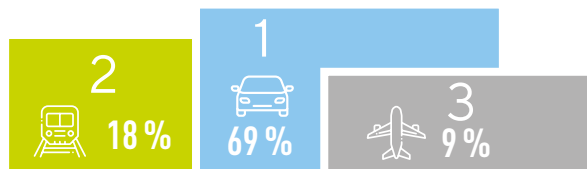
### PRINCIPAUX BASSINS ÉMETTEURS

Ile-de-France, Provence-Alpes-Côte d'Azur et Auvergne-Rhône-Alpes

#### HÉBERGEMENTS PRIVILÉGIÉS

- 1 ▶ Hôtel
- 2 ▶ Location, gîte rural et chambre d'hôte
- 3 ▶ Camping

#### MODES DE TRANSPORTS PRIVILÉGIÉS



## 2019 : NUITÉES HÉBERGEMENTS EN RÉGION SUD



### HÔTELS<sup>(1)</sup>

1<sup>ère</sup> clientèle

14 352 000  
nuitées en 2019

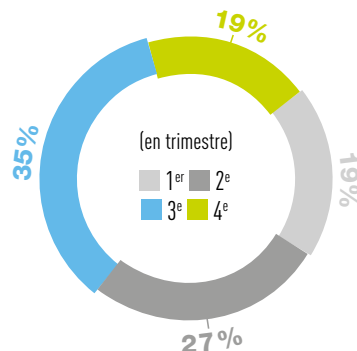
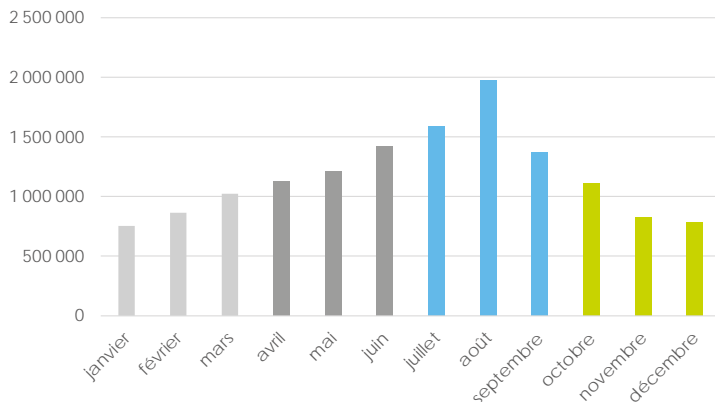
ÉVOLUTION 2014 / 2019	ÉVOLUTION 2018 / 2019		
	en région Sud	en Ile-de-France	en province
+7 %	+4,1 %	+2,5 %	+2,7 %

### BENCHMARK FRANCE

(2019)



### SAISONNALITÉ DES NUITÉES (moyenne 2018/2019)



### CAMPINGS<sup>(1)</sup>

1<sup>ère</sup> clientèle

9 468 000  
nuitées en 2019

ÉVOLUTION 2014 / 2019	ÉVOLUTION 2018 / 2019	
	en région Sud	en France
+5 %	-4,6 %	+3,7 %

### BENCHMARK FRANCE

(2019)



5- PROVENCE-ALPES-CÔTE D'AZUR

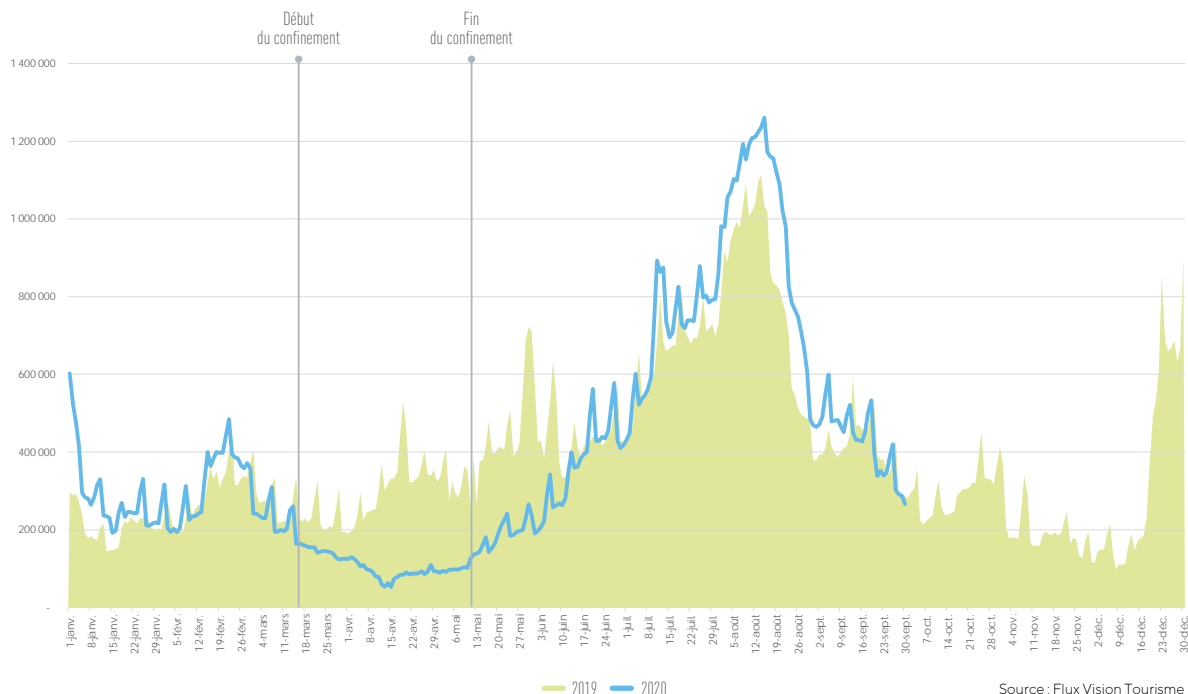
(1) Hôtels et campings de la région Provence-Alpes-Côte d'Azur. Source : Enquête hôtelière et camping INSEE, CRT Provence Alpes Côte d'Azur et partenaires CRT, ADT.

## 2019 - 2020 : ÉVOLUTION DE LA FRÉQUENTATION EN RÉGION SUD



D'après les données de téléphonie mobile, la fréquentation de la clientèle française enregistre un fort rebond en juillet et en août 2020 après la période de confinement.

### NUITÉES (évolution 2019/2020)



Depuis le début d'année et jusqu'à fin septembre 2020, la fréquentation de la clientèle française est en retrait de -7% par rapport à 2019

## 2020 - 2021 : INTENTIONS DE SÉJOURS

### Intentions de départs en France (octobre 2020 - mars 2021)

**63 % des Français** ayant prévu un séjour ont l'intention d'aller en France, dont 17 % en Provence-Alpes-Côte d'Azur.

Indicateur fortement dépendant de l'évolution de la situation sanitaire. Source : Baromètre Atout France avec TCI Research