



# purealpes

**alpes**  
DU SUD

---

**DESTINATION ÉCORESPONSABLE,  
CET HIVER,  
LES ALPES DU SUD INNOVENT ENCORE**

**alpes**  
DU SUD

HAUTES  
ALPES

RÉGION  
SUD  
PROVENCE  
ALPES  
CÔTE D'AZUR



COMITÉ  
RÉGIONAL  
DE TOURISME

## COMMUNIQUÉ DE PRESSE

Synonymes de grands espaces, d'évasion et de nature retrouvée, les **Alpes du Sud** ont séduit de nombreux visiteurs cet été et enregistré une fréquentation record. Cet hiver, [les 65 stations de Provence-Alpes-Côte d'Azur](#) proposent, plus que jamais, des expériences uniques et inoubliables.

Celles-ci s'inscrivent dans une démarche à la fois **responsable** - les professionnels du tourisme sont prêts à accueillir les vacanciers dans le respect le plus strict des consignes sanitaires - et **écoresponsable**.

Depuis plusieurs années, les Alpes du Sud œuvrent avec intelligence pour la préservation de leur écrin naturel hors-pair. Avec deux **Parcs nationaux** et deux

**Parcs naturels régionaux** disposant de stations de ski sur leur territoire, elles abritent des paysages sublimes, bruts et préservés. Vallées enneigées du Mercantour, majestueux sommets des Ecrins, fascinantes forêts du Queyras ou couleurs chatoyantes des Préalpes d'Azur... Ici, tout n'est que beauté et émerveillement.

Les Alpes du Sud révèlent la puissance d'une nature pure, source de bien-être, de sensations et d'apaisement. Avec **zéro pic de pollution** et **le ciel le plus pur d'Europe**, fenêtre sur des nuits aux mille étoiles, les Alpes du Sud sont la promesse d'un voyage inoubliable.



### > LES ALPES DU SUD CANDIDATES A L'ACCUEIL DU SALON GRAND SKI

C'est officiel : les **Alpes du Sud** sont, pour la première fois, **candidates à l'accueil des éditions 2022, 2023 et 2024 du Salon Grand Ski** ! Plus grand salon professionnel international dédié à la montagne en hiver, cet événement majeur, organisé par **Atout France** depuis près de 30 ans, réunit chaque année **450 tour-opérateurs** et **1000 exposants**. Pour faire de ces trois rendez-vous des moments forts de l'histoire de Grand Ski, les Alpes du Sud disposent de nombreux atouts : une **destination** et une **marque** qui comptent, un engagement de longue date dans une **démarche écoresponsable**, le choix de deux perles du territoire - **Nice** et **Serre Chevalier Briançon** - comme lieux d'accueil et, enfin, de nombreux soutiens.

Portée par le **Comité Régional de Tourisme Provence-Alpes-Côte d'Azur**, l'**Office de Tourisme métropolitain Nice Côte d'Azur** et l'**Agence de développement des Hautes-Alpes**, cette candidature s'inscrit dans la très belle dynamique initiée, ces dernières années, par les acteurs du tourisme de la région sud.

Ainsi, après l'**accueil de trois événements touristiques phares** organisés par Atout France - les workshops France Med (en 2015 à Nice et en 2017 à Marseille), les salons Rendez-vous en France (en 2010 à Nice et en 2019 à Marseille) et le France Meeting Hub (en 2013 à Marseille et en 2017 à Nice) - Nice et Marseille font aujourd'hui bloc derrière les Alpes du Sud. Objectif : **renforcer durablement la notoriété des 65 stations de ce territoire naturel d'exception**.

Cette candidature est largement soutenue. Une [pétition de soutien aux Alpes du Sud](#) a obtenu, en dix jours, plus de 500 signatures de professionnels du tourisme ! Par ailleurs, plusieurs **champions de sports de neige originaires des Alpes du Sud** (Julien Michelon, Rémy Garcin, Lola Gilbert Jeanselme, Alizée Baron, Arthur Bauchet et Laetitia Roux) ont d'ores et déjà pris la parole pour soutenir cette candidature.

« Depuis 3 ans, nous développons une très belle dynamique de promotion des Alpes du Sud, en co-pilotage avec l'Agence de Développement des Hautes-Alpes. Entre autres, nous coordonnons chaque année une forte présence de nos stations au salon Grand Ski. Mais en 30 années d'existence, il ne s'est jamais tenu dans notre massif. Le moment est venu de nous positionner avec détermination pour l'accueil de cet événement professionnel de 2022 à 2024. Nous avons construit un dossier de candidature en un temps record, avec une grande réactivité de l'office de tourisme de Nice Côte d'Azur et de l'Agence des Hautes Alpes. Notre dossier est solide et nous espérons qu'il aboutira dans le bon sens ! », déclare le Président du CRT.

### > STATIONS ET COVID-19 : GARANTIR LA SÉCURITÉ DE TOUS POUR UN SÉJOUR APAISÉ

Pour que les visiteurs puissent profiter des Alpes du Sud en toute sérénité, les professionnels des sports de neige s'engagent pour répondre aux exigences sanitaires. Une série de mesures est mise en place pour les accueillir en toute sécurité :

- **Pour accéder aux stations via les transports** : le port du masque sera obligatoire sur les quais et dans les bus.

- **Dans les remontées mécaniques** : le port du masque sera obligatoire dans les files d'attente et sur les remontées mécaniques. Les zones de contact seront désinfectées quotidiennement. Le port du masque ne sera pas obligatoire pendant la pratique des sports d'hiver.

- **Chez le loueur de matériel** : le port du masque sera obligatoire, le matériel loué désinfecté et du gel hydroalcoolique mis à disposition du public.

- **A l'école de ski** : le port du masque sera obligatoire lors des rassemblements au début et à la fin des cours, pour le moniteur et pour les élèves âgés de plus de 11 ans. Du gel hydroalcoolique sera mis à disposition du public. Les surfaces et le matériel prêté seront désinfectés.

- **Dans les hébergements et les offices de tourisme** : le port du masque sera obligatoire dans les parties communes et closes. Du gel hydroalcoolique sera mis à disposition du public, les surfaces de contact désinfectées et la fréquence de nettoyage augmentée.

- **Dans les bars et les restaurants** : le port du masque sera obligatoire lors des déplacements dans l'établissement, le service se fera assis uniquement. Du gel hydroalcoolique sera mis à disposition du public, les surfaces de contact désinfectées et la fréquence de nettoyage augmentée.



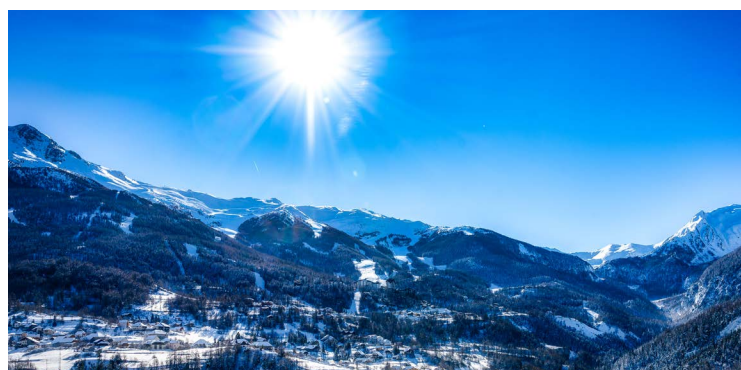
## ► UNE OFFRE ÉCORESPONSABLE, ADN DES ALPES DU SUD

Si les Alpes du Sud séduisent, c'est parce qu'elles ont depuis longtemps pris conscience de la nécessité de protéger leurs beautés naturelles. L'essentiel de leur territoire abrite des zones protégées (**Parc nationaux des Écrins et du Mercantour, Parcs régionaux du Queyras et des Préalpes d'Azur, réserves naturelles et espaces Natura 2000**). Ici, ni grands groupes industriels ni activités polluantes : les Alpes du Sud ne connaissent aucun pic de pollution et offrent au visiteur le ciel le plus pur d'Europe.

Pour préserver cet écrin, les stations proposent une **offre touristique résolument écoresponsable** et s'engagent pour une montagne durable. Elles comptent parmi les plus innovantes en matière de production d'énergies renouvelables et de consommation raisonnée. Plusieurs exemples le prouvent.

### LES ORRES

La station des Orres s'affirme comme pionnière dans la transition énergétique des stations de montagne avec le déploiement, depuis 2012, d'un **système de management de l'énergie** dans le cadre du programme européen ALPSTAR. Cet outil opérationnel de maîtrise énergétique du domaine skiable a permis une réduction des consommations de 20% (100 tonnes d'équivalent CO2).



### SERRE-CHEVALIER

Première station de ski à produire sa propre électricité (en combinant l'hydroélectricité, le photovoltaïque et le micro-éolien), Serre Chevalier s'inscrit également dans une démarche hautement écoresponsable. Objectif : produire 30% de la consommation électrique totale du domaine skiable d'ici 2021. Pour y parvenir, de nouveaux sites de production d'énergies renouvelables sont mis en service : une nouvelle éolienne au Col du Prorel et quatre sites de production photovoltaïques sur la télécabine du Prorel à Briançon, le télésiège de l'Eychauda à Monêtier-les-Bains et le télésiège des Combes à Chantemerle. La station ambitionne de réduire de 50% son empreinte carbone d'ici 2030.



### SUPERDÉVOLUY ET LA JOUE DU LOUP

Autre exemple : depuis 2019, les espaces débutants de SuperDévoluy et de La Joue du Loup se sont dotés de tapis couverts aux technologies ultra-modernes. D'ici cet hiver, ces tapis seront équipés de panneaux photovoltaïques. Ils permettront de produire autant, voire plus que ce qu'ils consomment. C'est une première en France !

## VALBERG



La station de Valberg a engagé des actions concrètes pour diminuer la pollution lumineuse et les émissions de gaz à effet de serre. Cette démarche lui a permis d'obtenir le label «Flocon Vert», décerné par un comité constitué de l'ADEME (Agence de l'environnement et de la maîtrise de l'énergie), la Fondation pour la nature et pour l'homme et Mountain Riders.

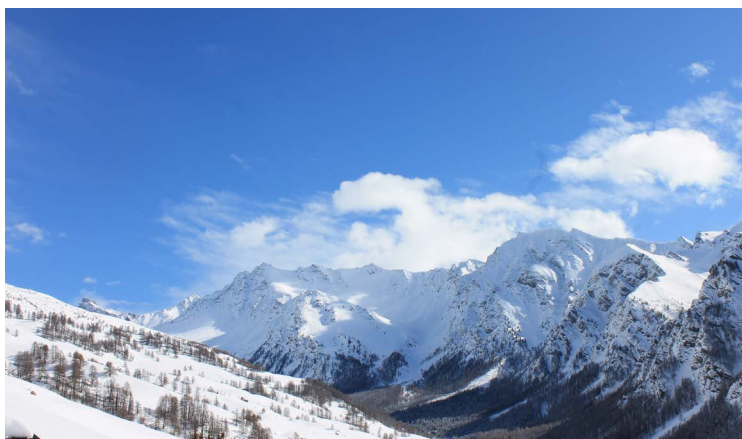
## PUY SAINT VINCENT

Pour mesurer les retombées économiques, sociales et environnementales de ses relations commerciales, la SAEM LES ECRINS a missionné une agence de notation indépendante Biom work. Cette dernière lui a décerné une mention «excellente» : 71% du chiffre d'affaires de Puy Saint Vincent est distribué localement. La station a par ailleurs mis en place une démarche zéro papier pour la documentation commerciale, une politique de réduction des gaz à effets de serre et de préservation de la biodiversité.



## DES PARCS ENGAGÉS

Avec deux Parcs nationaux et deux Parcs naturels régionaux disposant de stations de ski, les Alpes du Sud abritent des paysages sublimes. Au-delà de la préservation de ces espaces, les Parcs naturels proposent des prestations touristiques écoresponsables, à travers le déploiement des marques « Esprit Parc National » et « Valeurs Parc naturel régional ». Au total, plus de 400 prestations (hébergements, restaurants, activités, produits artisanaux et locaux...) bénéficient de ces marques.



## LE CIEL ÉTOILÉ DU MERCANTOUR

L'International Dark Sky Association, basée aux États-Unis, a décerné en 2019 le label «Réserve Internationale de ciel étoilé» au territoire «Alpes Azur Mercantour». Il récompense une qualité de ciel nocturne exceptionnelle et engage les territoires à mener des actions de réduction de la pollution lumineuse et de préservation de leur ciel nocturne.



Des initiatives de la **Région Sud** viennent renforcer cet engagement écoresponsable. On peut citer le train des neiges, qui relie, en transports en commun, les grandes villes de Provence-Alpes-Côte d'Azur à une trentaine de stations des Alpes du Sud. Par ailleurs, le Contrat « Stations de demain », doté d'une enveloppe financière de 50 millions d'euros, permet à des stations de bénéficier d'aides régionales à l'investissement. L'un des objectifs de ce Contrat est de favoriser la transition écologique des stations en consommant mieux et moins d'énergie.

A l'heure où les enjeux écologiques sont une priorité, tant pour les visiteurs que pour les locaux, les Alpes du Sud ont donc su concilier avec intelligence écoresponsabilité et développement économique.

## > DES NOUVEAUTÉS À SAVOURER

### HÉBERGEMENTS

- **Isola 2000** : ambiance cocoon et authentique aux Chalets Plein Sud

Au pied d'un massif arboré, à deux pas des pistes, les Chalets Plein Sud offrent une atmosphère chaleureuse et douillette, dans un décor sobre et élégant où le bois est roi. Cinq chalets sont proposés à la location : le Petit Ours (capacité de 6 personnes, 88m<sup>2</sup>), le Marmotte (capacité de 12 personnes, 180m<sup>2</sup>), le Castor (capacité 13 personnes pour une capacité de 240m<sup>2</sup>) et le Chamois (capacité de 13 personnes pour une superficie de 550m<sup>2</sup>). Envie de se faire plaisir ? On opte pour l'un des deux chalets haut de gamme, Le Caribou (capacité de 12 personnes, 240m<sup>2</sup>), ou le K2 (capacité de 16 personnes, 400m<sup>2</sup>).

- **Auron** : luxe au Monde des neiges

Les Alpes du Sud auront bientôt leur tout premier hôtel 5\*, Le Monde des neiges ! (En 2021) En attendant, le resort vous ouvre les portes de sa résidence de tourisme, parfaitement orientée sud-ouest, avec une sublime vue à 180 degrés sur le domaine skiable et les sommets du Parc national du Mercantour. Situé sur les pistes du Riou, le domaine a l'avantage d'être entièrement piéton. Bruno Oger, Chef 2 étoiles au guide Michelin 2020, comble les papilles des clients des 5 restaurants du resort.

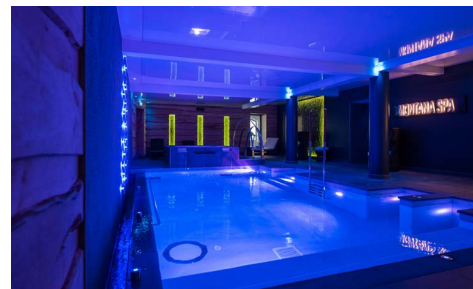


## - Orcières Merlette 1850 : confort assuré au 4\* Rochebrune II

Pour un séjour tout confort, on opte pour la nouvelle résidence 4\* Rochebrune II, idéalement située au pied des pistes, à deux pas du télémix de Rocherousse. Ici, les visiteurs sont accueillis dans des hébergements de standing (jusqu'à 8 personnes). Les plus : piscine couverte chauffée (100 m2) avec pa-taugeoire et bain à remous, espace bien-être avec sauna, hammam et cabines de soin (avec participation), accès wifi, salle de fitness, parking couvert (avec participation).

## - Le Sauze : un nouveau Spa haut-de-gamme au Montana Chalet Hôtel 4\*

Dans une ambiance cocooning, ce tout nouveau spa de 500 m2 abrite notamment un bassin sensoriel, un bassin de nage à contre-courant, un hammam avec ciel étoilé, un sauna, des douches sensorielles et une cabine de neige (unique en France). L'espace eau est complété par des cabines aux soins visages et corps by Pure Altitude.



## ACTIVITÉS

### - Une luge 4 saisons à Pra Loup

Construite entre la piste du Stade et celle des Loups, la luge 4 saisons « Praloops » propose une activité après ski et estivale de qualité (inauguration le 11 et ouverture le 12 décembre 2020).

### - Une nouvelle grotte de neige à Vars

On s'engouffre dans les méandres de cette surprenante galerie aménagée pour y découvrir 30 sculptures de neige ou de glace cristal sur le thème du caribou.

### - Des chiens de traîneaux à Orcières Merlette

Randonnées aventure, enseignement à la conduite et stages pour enfants : on contemple un décor de rêve aux côtés de fidèles compagnons nordiques.

### - Le pôle nordique des Launes à Valberg

On s'en donne à cœur joie dans ce domaine de ski de fond de 25 km planté dans un cadre naturel exceptionnel.

### - Un nouveau snowpark aux Orres

Deux lignes aux difficultés progressives ont été spécialement imaginées par la station et les riders locaux pour une expérience fun et ludique adaptée à tous les niveaux.

### - Une nouvelle piste à Montclar

Elle relie désormais les deux versants et ramène les skieurs à la station.



## > DES ÉVÉNEMENTS À NE PAS MANQUER



- **Le Sauze** : Ubaye Freeride (les 19 et 20 décembre 2020)

Cette compétition qui réunit skieurs et snowboarders freeride sur le plateau du Brec est, cette année, inscrite au calendrier officiel du Freeride World Qualifier.

- **Vars** : coupe du monde de ski de vitesse (les 30 et 31 janvier 2021)

Les Klistes ont rendez-vous pour la conquête du graal mondial de la vitesse !

- **Val d'Allos** : Festi Family, la semaine des familles (du 15 au 19 février 2021)

Le rendez-vous des petits et des grands pour une semaine de jeux et d'animations.

- **Montgenèvre** : la course de la mille Pattes (le 28 mars 2021)

Enfants, parents et entraîneurs se retrouvent lors de cette course, plus grand rassemblement de jeunes skieurs en France !

- **Le Devoluy** : Speed Shear (fin mars 2021)

Un concours de rapidité de tonte de mouton !

- **Puy-Saint-Vincent** : Ice Climbing Ecrins Festival 2021 (du 7 au 10 janvier 2021)

Un événement d'envergure internationale dans le monde de l'escalade sur glace. Au programme : ateliers d'initiation et de perfectionnement, salon de professionnels, coupe d'Europe, festivités, festival off de films de Montagne et d'Aventure !

- **Réallon** : RIPAAA Race (28 mars 2021)

Une course mythique et endiablée de luge d'hiver !



- **Pelvoux-Vallouise** : Igloo Pelvoo (du 19 décembre 2020 au 28 mars 2021)

Un igloo géant de neige et de glace situé sur le front de neige de la station ! Pour cette 8e édition, le thème «Promenons-nous dans les bois !» est à l'honneur. Partez à la rencontre des animaux de la forêt, écoutez les histoires que vous racontent les arbres, retrouvez les arbres des légendes, explorez une forêt extravagante...puis laissez-vous surprendre par les sculptures de neige et de glace dédiées au monde fascinant de la forêt !

- **Isola 2000** : Trophée Andros (les 8 et 9 janvier 2021)

Direction la plus grande course automobile sur glace au monde ! Pour cette 32ème édition et pour la première fois depuis sa création, le Trophée Andros (e-Trophée Andros) sera 100% électrique.

- **Auron** : 10e Festival des chefs au sommet (janvier 2021)

Une semaine gourmande en altitude ! Depuis 2012, Auron met à l'honneur la gastronomie à travers les grands Chefs cuisiniers et pâtisseries de la région pour offrir aux vacanciers une manifestation gourmande et conviviale.

- **Pra Loup et Val d'Allos** : Week-end de la femme (les 13 et 14 mars 2021)

Le forfait de ski offert pour les femmes ! Aventurière, passionnée, gourmande, fêtarde, sportive, rêveuse, curieuse... toutes les femmes seront à l'honneur lors du week-end de la Femme. L'occasion idéale de passer un week-end sportif et festif entre amies, sœurs, collègues ou copines. Les sportives pourront profiter gratuitement des 180km de pistes de l'Espace Lumière qui relie Pra Loup au Val d'Allos.

## ► LES ALPES DU SUD EN CHIFFRES L'HIVER

### UN PILIER DE L'ÉCONOMIE TOURISTIQUE EN RÉGION SUD

- **2e destination française de montagne**
- Près de **2 millions de touristes** chaque hiver (soit 11,2 millions de nuitées en moyenne sur les 4 dernières saisons)
- **700 millions d'euros** de recettes touristiques
- **36% de la consommation touristique de la région Sud** l'hiver
- **15 000 emplois liés au tourisme**, plus de **7 000 saisonniers** en hiver (à Pra Loup, la part de l'emploi touristique s'élève à 97%)
- **46% de visiteurs** séjournent en famille
  - . Principales clientèles françaises : Provence-Alpes-Côte d'Azur, Paris Ile-de-France, Auvergne-Rhône-Alpes
  - . Principales clientèles internationales : Belges, Britanniques, Italiens, Néerlandais, Pays d'Europe de l'Est
- **42% des touristes** sont originaires de la région Sud

### UN MASSIF ÉTENDU ET HORS PAIR

- **2e massif de France** réparti sur trois départements (Alpes de Haute Provence, Hautes-Alpes et Alpes Maritimes)
- **65 stations** et domaines nordiques
- **13%** de l'espace neige national
- **2 500 km de pistes** de ski alpin
- **1 200 km de pistes** de ski de fond
- **Plus de 700** remontées mécaniques
- **7 Parcs naturels** et 2 UNESCO Géoparcs et réserves nationales géologiques
- **26 lacs** dont le plus grand lac naturel d'altitude d'Europe (Allos) et l'un des plus grands de France (Serre-Ponçon)
- **Zéro pic de pollution**

## GRANDS DOMAINES & STATIONS VILLAGES / MAJOR SKI RESORTS

**alpes** FRENCH SOUTH



COMMENT VENIR ? / HOW TO GET THERE?

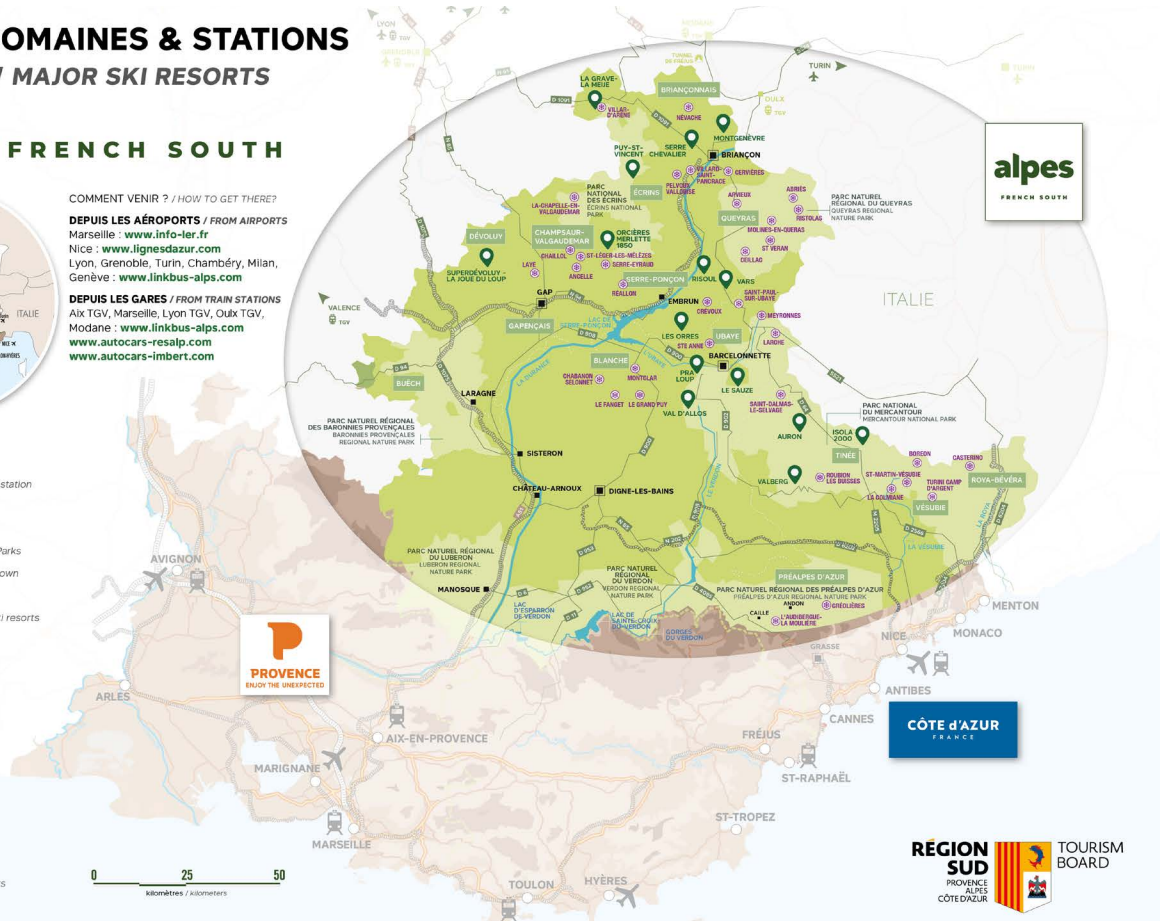
**DEPUIS LES AÉROPORTS / FROM AIRPORTS**

Marseille : [www.info-ler.fr](http://www.info-ler.fr)  
Lyon, Grenoble, Turin, Chambéry, Milan, Genève : [www.linkbus-alps.com](http://www.linkbus-alps.com)

**DEPUIS LES GARES / FROM TRAIN STATIONS**

Aix TGV, Marseille, Lyon TGV, Oulx TGV, Modane : [www.linkbus-alps.com](http://www.linkbus-alps.com)  
[www.autocars-resalp.com](http://www.autocars-resalp.com)  
[www.autocars-imbert.com](http://www.autocars-imbert.com)

- Gares TGV / High-speed train station
- Aéroports / Airport
- Cours d'eau / River
- 7 Parcs Naturels / 7 Nature Parks
- Villes principales / Biggest town
- Vallées / Valleys
- Grands Domaines / Major ski resorts
  - Pra-Loup
  - Le Sauze
  - Val d'Allos
  - Vars
  - Risoul
  - Orcières-Merlette 1850
  - Puy-Saint-Vincent
  - Serre Chevalier Vallée
  - Montgenèvre
  - Superdévoluy
  - La Joue Du Loup
  - Les Orres
  - Isola 2000
  - Auron
  - Valberg
  - La Grave La Meije
- Stations Villages / Ski resorts



**CONTACT PRESSE :**

Rabiha Benaissa 06.09.08.96.00 / [r.benaissa@provence-alpes-cotedazur.com](mailto:r.benaissa@provence-alpes-cotedazur.com)

Téléchargez des visuels sur [ce lien](#)

© AgenceKros/RFabregue, GBaron, CChillio, LChovelon, PChretien, OTDevoluy, MDurand, TDurand, Montclar les 2 vallées, Serre-Chevalier, FThibault