


## > A VOIR, A SAVOIR

La richesse principale de la commune résulte de la culture des huîtres mais Blainville-sur-Mer a de nombreux autres atouts. Vous apprécierez cette charmante commune qui permet de parcourir de petites rues et chemins.

 > BALISAGE : bleu

 > DIFFICULTE : Traversées de la D650 deux fois et de la D651 à trois endroits du circuit.

 > POINT DE DEPART CONSEILLE : depuis le parking de la mairie, partir vers le village Gruchy puis suivre le circuit selon le sens inverse des aiguilles d'une montre.

 > PRATIQUE

- WC publics près de la mairie de Blainville et à la plage de Gonneville.
- Restaurants et commerces de proximité à Blainville.
- Zone « La Cabanor », coopérative spécialisée dans la production d'huîtres.



Grenouille ©Franck Duret

### CURIOSITES

Ancienne tourbière, la mare aux grenouilles accueille une multitude d'amphibiens (rainettes, crapauds, tritons, larves de salamandres) dans ses eaux sombres et teintées. A défaut de les voir, les rainettes et les grenouilles vertes trahissent facilement leur présence au printemps lors de chants nuptiaux très puissants.

### A – La chapelle des marins

La chapelle de Gonneville, dite « chapelle des marins », fut construite au début du XV<sup>e</sup> siècle en même temps que le logis seigneurial dont elle fait partie. Au cours du XIX<sup>e</sup> siècle, elle fut régulièrement fréquentée par les morutiers qui y venaient pour se mettre sous la protection de Notre-Dame avant d'embarquer pour Terre-Neuve. Ouverte tous les jours à la visite par ses propriétaires, elle contient des ex-voto marins.

### B – Le havre de Blainville-sur-Mer

Au Moyen-Age, le havre s'étendait de Gonneville à Coutainville (actuel champ de courses). Il abritait un port de commerce très actif notamment avec les îles anglo-normandes pour un trafic de chaux, d'ardoises, de pierres, etc. Dans les années 1970, le havre sera transformé avec la création de la D651, formant une digue privant le havre d'une grande partie de ses herbus devenus polderisés. Une porte à flots est visible sous la route au niveau du pont face au havre de Blainville. Cette porte à flots a pour fonction d'empêcher les eaux marines de pénétrer dans les terres. Elle se ferme automatiquement sous l'action de la marée montante et s'ouvre à marée descendante.

### C - L'église de Blainville-sur-Mer

L'église Saint-Pierre de Blainville a été construite au XII<sup>e</sup> siècle. Dans cet édifice de style roman, on peut encore apercevoir dans la nef cinq grandes arcades romanes, en granit de Chausey, qui se dégagent des murs latéraux. À l'intérieur, on peut y admirer un beau statuaire notamment une Vierge à l'enfant du XV<sup>e</sup> et des statues des XVII<sup>e</sup> et XVIII<sup>e</sup> siècles.

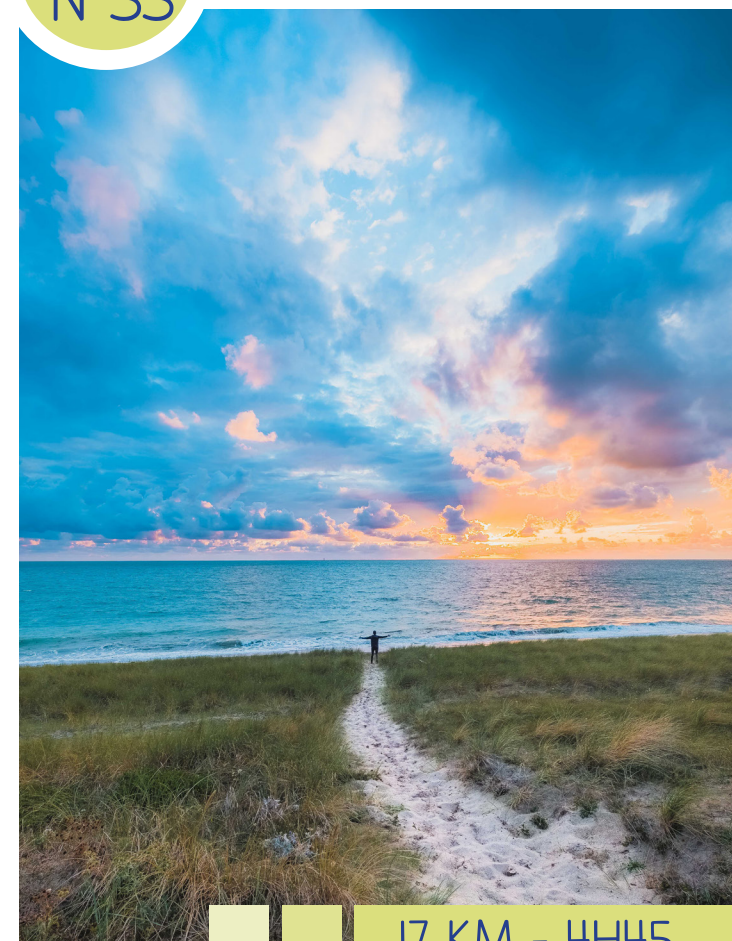
### D - La rue des libraires

La rue de Bas, appelée rue des Libraires, est ponctuée par plusieurs belles demeures. La rue tire ce surnom du fait qu'elle était principalement habitée par des libraires et des marchands d'estampes parisiens. Ces derniers, habitants de Blainville-sur-Mer, quittèrent le village pour faire fortune à Paris, suivant l'exemple de Pierre Blaizot, originaire de Montsurvent, devenu fournisseur de Marie-Antoinette. De retour sur leur terre natale, ils construisirent de belles maisons cossues. Datant du XIX<sup>e</sup> siècle, les cinq demeures qui s'y trouvent sont des merveilles architecturales.

## Circuit DE L'HUÎTRE

Fiche  
N°33

■ BLAINVILLE-SUR-MER



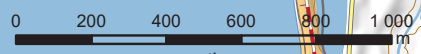
17 KM - 4H45

Découvertes  
& RANDONNÉES





Fiche  
N°33



© www.jbcarto.com

	Circuit principal		Église, chapelle
	Variante		Calvaire, croix
	Curiosités		Cimetière
	GR ou PR		Bourg, hameau
	Route départementale		Lac, étang
	Autre route		Bois, forêt
	Ligne électrique		

