

Programme des animations

Du 4/07/20 au 12/07/20

SAMEDI 4 JUILLET

AUBESSAGNE

Marché

🕒 8h-12h30 📍 , Chauffayer

accès_libre

Marché de produits locaux et d'artisanat.

☎ 04 92 57 11 11

LA CHAPELLE-EN-VALGAUDEMAR

Exposition : La vallée du Valgaudemar

📍 Maison du Parc du Valgaudemar, Ancien

Asile Saint-Paul

€ Entrée libre.

Exposition permanente de la Maison du Parc : les milieux naturels, les usages qui y sont liés, les actions du Parc et la vie locale de la vallée du Valgaudemar... Avec des outils de découverte pour tous : des maquettes tactiles, des éléments.....

☎ 04 92 55 25 19



LA MOTTE-EN-CHAMPSAUR

Exposition : Molines hier et aujourd'hui

📍 Molines en Champsaur

€ Entrée libre.

Exposition sur Molines et les hameaux abandonnés au début du 20e siècle à la suite de plusieurs catastrophes naturelles (avalanches, crues et inondations), et dont les terres ont petit à petit été achetées par l'Etat (Eaux et Forêts). Ouverture..

☎ 04 92 55 25 19



ORCIÈRES

Lancement de saison estivale

📍 Front de neige des drapeaux, Front de neige des Drapeaux

Commencer un été de festivités par un week-end de...festivités. C'est le credo d'Orcières. Evènement soumis à modification éventuelle au regard de l'évolution de la crise sanitaire du COVID-19.

☎ 04 92 55 89 89



l'aventure Cyclo Balkanique

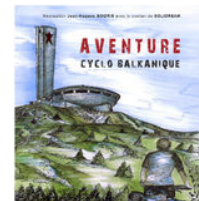
🕒 18h 📍 Salle des Écrins, Salle des Écrins,

Orcières Merlette

€ Gratuit.

Un merveilleux périple humain où l'itinéraire est improvisé proche des montagnes et de la nature.

☎ 0492558989



SAINT-BONNET-EN-CHAMPSAUR

Se représenter / Ressemblances

🕒 14h-18h 📍 Maison de la photographie Vivian

Maier

€ Payant

Exposition des photographies avec Françoise Beauguion : restitution d'ateliers photographiques avec les écoles du Champsaur Valgaudemar ainsi que les jeunes de Planète Champsaur.

☎ 04 92 44 09 61

Artistes en présence

🕒 20h30 Sur réservation. 📍 Cinéma 'Le

Central', Rue de la Trésorerie

€ Gratuit.

Projection du film documentaire 'Faire la ville buissonnière', écrit et réalisé par Lucie Charlier.

La diffusion du film sera suivie d'une rencontre avec la réalisatrice Lucie Charlier et Camille Ronger, membre de l'équipe technique.

☎ 09 82 20 10 39



SAINT-JEAN-SAINT-NICOLAS

Du crépuscule à l'aube

📍 Maison de la Vallée du Champsaur,

Pont-du-Fossé

€ Entrée libre.

Une sélection de 20 images prises par les agents du Parc au cours de leurs missions.

Coucher du soleil, début de nuit, nuit noire constellée de la voie lactée...Une invitation à la rêverie. La Maison de la Vallée est ouverte du 19 juin au 3.....

☎ 04 92 55 95 44



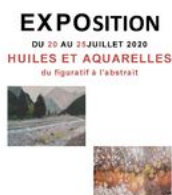
Exposition de peinture

📍 Médiathèque, Pont du Fossé

€ Accès libre.

Présentation de créations artistiques amateurs : peintures à l'huile et aquarelles.

☎ 04 92 55 95 71



Visite de la fabrique Génépi Guillaumette

Sur réservation. 📍, Pont du Fossé

€ Gratuit.

Visite commentée de la fabrique Guillaumette, qui élabore une liqueur de génépi artisanale, réalisée avec des brins ramassés exclusivement dans les Hautes-Alpes, et dégustation des produits à base de génépi. Visites sur réservation.

☎ 04 92 21 11 19



DIMANCHE 5 JUILLET

ANCELLE

Marché

🕒 9h-13h 📍, Place de la Mairie

€ Accès libre.

Marché dominical. Humez l'odeur des tourtons du Champsaur, dégustez des yeux les fruits et légumes frais, sillonnez entre les étales des commerçants ou encore sirotez un café à la terrasse d'un bar.

☎ 04 92 67 03 04



Visite de la Brasserie d'Ancelle

🕒 10h30 📍, Chemin Bellevue

€ Gratuit.

Visite commentée de la brasserie artisanale d'Ancelle et découverte de la fabrication de la bière.

☎ 04 92 52 31 62



LA CHAPELLE-EN-VALGAUDEMAR

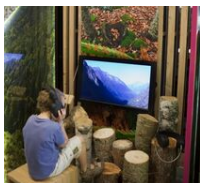
Exposition : La vallée du Valgaudemar

📍 Maison du Parc du Valgaudemar, Ancien Asile Saint-Paul

€ Entrée libre.

Exposition permanente de la Maison du Parc : les milieux naturels, les usages qui y sont liés, les actions du Parc et la vie locale de la vallée du Valgaudemar... Avec des outils de découverte pour tous : des maquettes tactiles, des éléments.....

☎ 04 92 55 25 19



LA MOTTE-EN-CHAMPSAUR

Exposition : Molines hier et aujourd'hui

📍 Molines en Champsaur

€ Entrée libre.

Exposition sur Molines et les hameaux abandonnés au début du 20e siècle à la suite de plusieurs catastrophes naturelles (avalanches, crues et inondations), et dont les terres ont petit à petit été achetées par l'Etat (Eaux et Forêts). Ouverture..

☎ 04 92 55 25 19



ORCIÈRES

Lancement de saison estivale

📍 Front de neige des drapeaux, Front de neige des Drapeaux

Commencer un été de festivités par un week-end de...festivités. C'est le credo d'Orcières. Evènement soumis à modification éventuelle au regard de l'évolution de la crise sanitaire du COVID-19.

☎ 04 92 55 89 89



Spectacle de magie - GIL

🕒 18h 📍 Salle des Écrins, Salle des Écrins, Orcières Merlette

€ Participation libre.

Magie, cirque, clowns, un spectacle à ne pas manquer ! Un bon moment de détente qui ravira petits comme grands. Chaque semaine Gil revisite la pratique de la magie avec humour.

☎ 04 92 55 89 89



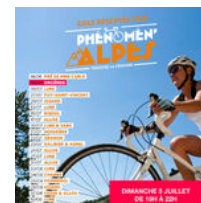
Col réservé (by night)

🕒 19h-22h

€ Gratuit.

Le « Col réservé » fait étape à Orcières. Durant le week-end de lancement de la saison, les cyclistes pourront apprécier les dernières lueurs du jour sur le créneau réservé à partir de 19h30. Evènement soumis à modification éventuelle au regard de l'évolution de la crise sanitaire du COVID-19.

☎ 04 92 55 89 89



SAINT-BONNET-EN-CHAMPSAUR

Se représenter / Ressemblances

🕒 14h-18h 📍 Maison de la photographie Vivian

Maier

€ Payant

Exposition des photographies avec Françoise Beauguion : restitution d'ateliers photographiques avec les écoles du Champsaur Valgaudemar ainsi que les jeunes de Planète Champsaur.

☎ 04 92 44 09 61

SAINT-JEAN-SAINT-NICOLAS

Du crépuscule à l'aube

📍 Maison de la Vallée du Champsaur,

Pont-du-Fossé

€ Entrée libre.

Une sélection de 20 images prises par les agents du Parc au cours de leurs missions. Coucher du soleil, début de nuit, nuit noire constellée de la voie lactée... Une invitation à la rêverie. La Maison de la Vallée est ouverte du 19 juin au 3.....

☎ 04 92 55 95 44



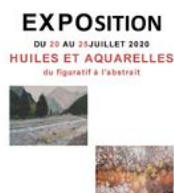
Exposition de peinture

📍 Médiathèque, Pont du Fossé

€ Accès libre.

Présentation de créations artistiques amateurs : peintures à l'huile et aquarelles.

☎ 04 92 55 95 71



Visite de la fabrique Génépi Guillaumette

Sur réservation. 📍, Pont du Fossé

€ Gratuit.

Visite commentée de la fabrique Guillaumette, qui élabore une liqueur de génépi artisanale, réalisée avec des brins ramassés exclusivement dans les Hautes-Alpes, et dégustation des produits à base de génépi. Visites sur réservation.

☎ 04 92 21 11 19



Concert de L'école des Jalets

🕒 17h30 📍 Salle Jean-Paul Reynier

€ Accès libre.

La joie de se retrouver, concert au répertoire joyeux. Venez en toute sécurité écouter de très jolies voix.

☎ 06 33 71 46 45



SAINT-MICHEL-DE-CHAILLOL

Artistes en présence

🕒 16h30-18h Sur réservation. 📍 Les Jardins des Hautes Terres, Chaillol Chef-lieu

€ Gratuit.

De la musique et des roses... Les Voix Buissonnières, trio vocal et percussion, proposera un répertoire autour de pièces de Georges Aperghis, Jacques Rebotier, Pascal Dusapin et d'autres compositeurs contemporains.

☎ 09 82 20 10 39



Pot d'accueil

🕒 18h 📍 Autour du Fayore, Chaillol 1600

€ Gratuit.

Venez-vous rafraîchir autour d'un verre de bienvenue offert par votre service animations, avec dégustation de produits locaux, pour découvrir le programme des activités et animations proposées.

☎ 04 92 50 48 19



LUNDI 6 JUILLET

ANCELLE

Magic Show

🕒 18h 📍 Salle des fêtes

€ Participation libre. 👤 De 4 à 10 ans

Spectacle de magie pour les enfants de 4 à 10 ans. Sur inscription.

☎ 04 92 67 03 04



LA CHAPELLE-EN-VALGAUDEMAR

Exposition : La vallée du Valgaudemar

📍 Maison du Parc du Valgaudemar, Ancien

Asile Saint-Paul

€ Entrée libre.

Exposition permanente de la Maison du Parc : les milieux naturels, les usages qui y sont liés, les actions du Parc et la vie locale de la vallée du Valgaudemar... Avec des outils de découverte pour tous : des maquettes tactiles, des éléments.....

☎ 04 92 55 25 19



Rendez-vous avec le Parc

🕒 17h-17h 📍 Site du Gioberney

€ Entrée libre.

Vous avez des questions sur le Parc, la faune, la flore... ? Venez retrouver un animateur du Parc, il répondra à vos questions ! Pour découvrir la faune sauvage dans son milieu naturel, sans la déranger, à l'aide d'une longue vue. Tous les lundis du.

☎ 04 92 55 25 19



LA MOTTE-EN-CHAMPSAUR

Exposition : Molines hier et aujourd'hui

📍 Molines en Champsaur

€ Entrée libre.

Exposition sur Molines et les hameaux abandonnés au début du 20e siècle à la suite de plusieurs catastrophes naturelles (avalanches, crues et inondations), et dont les terres ont petit à petit été achetées par l'Etat (Eaux et Forêts). Ouverture..

☎ 04 92 55 25 19



ORCIÈRES

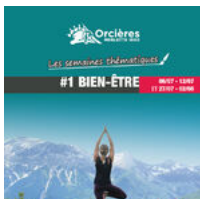
Semaine à thème "Bien-être"

📍 Office de Tourisme d'Orcières, Place des drapeaux

€ Payant

Inspirez. Les vacances sont là. Expirez. La déconnexion vous tend les bras. Une semaine d'animations autour du bien-être vous attend afin de plonger dans le bain de l'été.

☎ 04 92 55 89 89



Cours de Yoga

🕒 10h-11h Rendez-vous à 9h30 devant l'Office de Tourisme 📍 Label'air des Baniols

€ Gratuit. 🧑 A partir de 16 ans

Cours de yoga en extérieur au Label'air des Baniols.

☎ 04 92 55 89 89

Musique en terrasse galerie commerciale

🕒 12h15-13h 📍 Galerie commerciale Rond point des Pistes, Merlette

€ Gratuit.

Un groupe musical mettra l'ambiance à l'heure du repas.

☎ 04 92 55 89 89



Activité Vélo sur le Pumptrack

🕒 14h-15h 📍 Front de neige des drapeaux, Front de neige des Drapeaux

€ Gratuit.

Venez essayer le Pumptrack ! Nous organisons une initiation vélo pour apprendre la bonne attitude à adopter. En partenariat avec le magasin Ski Center qui fournit les vélos et le matériel. Accessible à tous à partir de 7 ans.

☎ 04 92 55 89 89



La mini bike race

🕒 15h15-16h15 📍 Front de neige des drapeaux, Front de neige des Drapeaux

€ Gratuit. 🧑 A partir de 7 ans

Rendez-vous sur le front de neige des drapeaux pour une course spéciale. Venez découvrir le nouvel espace kids qui sera notre terrain de jeu Formule spéciale "Vélos" fournis. Inscriptions sur place.

☎ 04 92 55 89 89



Pot d'accueil des nouveaux arrivants

🕒 18h-18h30 📍 front de neige des drapeaux

Nous vous offrons le verre de bienvenue autour d'une présentation de la station et du programme des animations. Nos partenaires présenteront leurs activités pour vous aider à organiser votre semaine.

☎ 04 92 55 89 89



Apéro-concert galerie du Chamois

🕒 18h45-19h30 📍 Galerie du Chamois

€ Accès libre.

On fini la journée en musique avec un groupe qui joue spécialement pour vous, asseyez-vous, commandez à boire et profitez!

☎ 04 92 55 72 87



SAINT-BONNET-EN-CHAMPSAUR

Marché

🕒 9h-13h

€ Accès libre.

Marché hebdomadaire.

☎ 04 92 50 02 57



Contes à la pleine lune

🕒 21h-23h30 📍 Site des Trois Croix, Bénévent

€ Gratuit.

Une soirée contes pour toute la famille sous la lune et les étoiles. Pensez à prendre une petite lampe, votre siège, votre couverture. Si la pluie s'invite, la séance sera annulée. Sur inscription.

☎ 06 76 27 08 34

SAINT-JEAN-SAINT-NICOLAS

Du crépuscule à l'aube

📍 Maison de la Vallée du Champsaur, Pont-du-Fossé

€ Entrée libre.

Une sélection de 20 images prises par les agents du Parc au cours de leurs missions. Coucher du soleil, début de nuit, nuit noire constellée de la voie lactée... Une invitation à la rêverie. La Maison de la Vallée est ouverte du 19 juin au 3.....

☎ 04 92 55 95 44



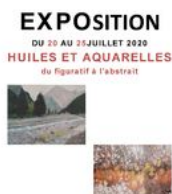
Exposition de peinture

📍 Médiathèque, Pont du Fossé

€ Accès libre.

Présentation de créations artistiques amateurs : peintures à l'huile et aquarelles.

☎ 04 92 55 95 71



Visite de la fabrique Génépi Guillaumette

Sur réservation. 📍, Pont du Fossé

€ Gratuit.

Visite commentée de la fabrique Guillaumette, qui élabore une liqueur de génépi artisanale, réalisée avec des brins ramassés exclusivement dans les Hautes-Alpes, et dégustation des produits à base de génépi. Visites sur réservation.

☎ 04 92 21 11 19



SAINT-MICHEL-DE-CHAILLOL

Mini club 4-12 ans

🕒 15h-17h30 📍, Chaillol 1600

€ Payant 🧑 De 4 à 12 ans

Tristan, notre animateur, propose des jeux en équipe et collaboratifs type Cluedo grandeur nature ou chasse au trésor, balades, visite de ferme... Sur inscription.

☎ 07 70 24 69 53



Artistes en présence

🕒 17h30 Sur réservation. 📍 Départ devant La Bagatelle, Chaillol 1600

€ Gratuit.

Sortie de résidence des Voix Buissonnières autour des sons du territoire. Précédée d'une visite d'une partie du Canal de Malcros par George Tardy, président de l'association du Canal de Malcros. Prévoir des chaussures de marche.

☎ 09 82 20 10 39



MARDI 7 JUILLET

ANCELLE

Visite guidée d'Ancele

🕒 9h 📍 Place du village

€ Payant

Découverte de l'histoire de ce petit village du Champsaur. Michel, accompagnateur, vous dévoile les secrets d'Ancele. Vous ne vous promènerez plus jamais dans les ruelles du village de la même manière. Sur inscription au bureau d'accueil touristique.

☎ 04 92 50 83 05



Tournois de pétanque en nocturne

🕒 20h 📍 Restaurant Les Ecrins

€ Payant

Concours de boules en doublette formée. Nombreux lots à gagner. Sur inscription.

☎ 04 92 50 88 14



CHABOTTES

Marché

🕒 8h30-13h 📍 Parking de la Mairie

€ Accès libre.

Produits locaux comme les tourtons, les ravioles, l'argousier, les fromages, miels et pâtes de fruits seront au rendez-vous.

☎ 04 92 50 40 70

CHAMPOLÉON

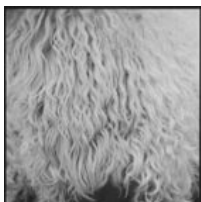
Laines de montagne / montagne de laine

🕒 15h-19h 📍 Maison du Berger

€ Payant

Les photographies de Gérald de Viviés, d'un grand esthétisme, s'attachent à valoriser le travail de Pascaline Kropp et Jean-Baptiste Martin, deux éleveurs de moutons de races Mérinos d'Arles et Brigasque, installés dans la Vallouise et le Briançonnais.

☎ 04 92 49 61 85



L'œil du berger fait le troupeau

🕒 15h-19h 📍 Maison du Berger

€ Payant

Exposition de la photographe Natacha Boutkevitch sur la relation singulière entre les animaux, les éleveurs, les bergers et le territoire en suivant les drailles entre Alpes du Sud et Oisans.

☎ 04 92 49 61 85



LA CHAPELLE-EN-VALGAUDEMAR

Exposition : La vallée du Valgaudemar

📍 Maison du Parc du Valgaudemar, Ancien Asile Saint-Paul

€ Entrée libre.

Exposition permanente de la Maison du Parc : les milieux naturels, les usages qui y sont liés, les actions du Parc et la vie locale de la vallée du Valgaudemar... Avec des outils de découverte pour tous : des maquettes tactiles, des éléments.....

☎ 04 92 55 25 19



Atelier : les mardis des enfants

🕒 15h-17h Tous les mardis du 7 juillet au 25 août. 📍 , Ancien Asile Saint-Paul

€ Entrée libre.

Atelier pour les enfants, pour découvrir, apprendre et observer la nature en s'amusant, avec un animateur du Parc. Durée: 2h.

☎ 04 92 55 25 19



Atelier : les mardis des enfants

🕒 15h-15h 📍 Maison du Parc du Valgaudemar, Ancien Asile Saint-Paul

€ Payant

Atelier pour les enfants, pour découvrir, apprendre et observer la nature en s'amusant, avec un animateur du Parc. Tous les mardis du 7 juillet au 25 août. Sur inscription à la Maison du Parc. Durée : 2h. Par mesure sanitaire, nous vous demanderons...

☎ 04 92 55 25 19



LA MOTTE-EN-CHAMPSAUR

Exposition : Molines hier et aujourd'hui

📍 Molines en Champsaur

€ Entrée libre.

Exposition sur Molines et les hameaux abandonnés au début du 20e siècle à la suite de plusieurs catastrophes naturelles (avalanches, crues et inondations), et dont les terres ont petit à petit été achetées par l'Etat (Eaux et Forêts). Ouverture..

☎ 04 92 55 25 19



LE NOYER

Avant-cène

🕒 14h-18h 📍 Maison de la botanique

€ Payant

Exposition de Dominique Rose-Aimée Jouve, artiste plasticienne. Les contraintes imposées par le Covid-19 ont provoqué un autre regard. 'Avant-cène' montre le rapport à la vie, le rapport à la poésie et aux rites que nous accomplissons ensemble.

☎ 04 92 23 28 02

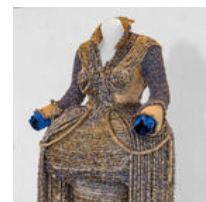
Cycle et graines

🕒 14h-18h 📍 Maison de la botanique

€ Payant

Exposition de Dominique Rose-Aimée Jouve, artiste plasticienne. Découvrez ses créations tout en délicatesse : des robes d'une rare élégance, composées de fleurs, de graines, de feuilles, de rubans, de laine feutrée... Une ode à la féminité et au végétal.

☎ 04 92 23 28 02



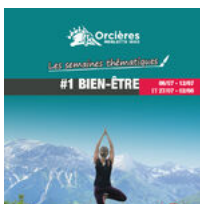
ORCIÈRES

Semaine à thème "Bien-être"

📍 Office de Tourisme d'Orcières, Place des drapeaux
 💶 Payant

Inspirez. Les vacances sont là. Expirez. La déconnexion vous tend les bras. Une semaine d'animations autour du bien-être vous attend afin de plonger dans le bain de l'été.

☎ 04 92 55 89 89

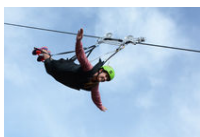


Spécial ados : sortie tyrolienne

🕒 8h45-11h 📍 Caisses centrales des remontées mécaniques.
 💶 Payant 🧑 De 12 à 17 ans

Sortie spécialement dédiée aux ados (12- 17ans). Nous vous proposons de tester une des plus grandes tyrolienne d'Europe à tarif réduit (25€). Inscriptions à l'Office de Tourisme jusqu'au lundi soir. Sous réserve de bonnes conditions météorologiques. Places limitées à 20 ados.

☎ 04 92 55 89 89



éveil et renforcement musculaire

🕒 9h15-10h 📍 parvis office de tourisme
 💶 Gratuit. 🧑 A partir de 14 ans

éveil et renforcement musculaire de 45 minutes avec une animatrice sportive professionnelle. Une séance de remise en forme adaptée à tous les niveaux. Venez nombreux!

☎ 04 92 55 89 89



Cours de Yoga

🕒 10h-11h 📍 parvis Office de Tourisme d'Orcières, Place des drapeaux
 💶 Gratuit. 🧑 A partir de 16 ans

Cours de yoga en extérieur sur la terrasse de l'Office de tourisme.

☎ 04 92 55 89 89

jeux-apéro "place du queyrelet"

🕒 12h15-13h 📍 place du queyrelet, Merlette
 💶 Accès libre.

Des quizz en tout genre pour tester vos connaissances avant de passer à table ! Alors, prêts à répondre ?

☎ 04 92 55 89 89

Balade zen

🕒 13h30-16h30 📍 Les Tourrengs
 💶 Gratuit. 🧑 A partir de 7 ans

Balade zen sans difficulté majeure au cours de laquelle le prestataire invite les participants à "prendre conscience" au travers de diverses expériences et ateliers de relaxation et méditation à divers endroits (forêt, rivière, alpage...)

☎ 04 92 55 89 89

Family Games

🕒 14h-17h 📍 Front de neige des drapeaux, Front de neige des Drapeaux
 💶 Accès libre.

Les family games c'est avant tout le plaisir de rencontrer d'autres familles tout en s'amusant. Des épreuves sont à faire seul et en équipe avec parfois des surprises. Retrouvez également les jeux gonflables sur le front de neige des drapeaux. inscriptions sur place à partir de 14h.

☎ 0492558989



circuit kart à pédale

🕒 14h30-16h 📍 Place des Queyrelets, Place des Queyrelets
 💶 Gratuit. 🧑 A partir de 6 ans

Nouveauté à Orcières Merlette 1850, venez découvrir les karts à pédales fraîchement arrivés sur un circuit monté pour l'occasion. Sensations et souvenirs garantis.

☎ 0492558989



SAINT-BONNET-EN-CHAMPSAUR

Exile

🕒 14h-18h 📍 Maison de la photographie Vivian Maier
 💶 Payant

Exposition de la photographe Françoise Beauguion : photos, audio et vidéo autour des migrations vers l'Europe, avant et après la traversée de la Méditerranée.

☎ 04 92 44 09 61



SAINT-FIRMIN

Marché

🕒 9h-12h
 💶 Accès libre.

Marché hebdomadaire.

☎ 04 92 57 11 11

SAINT-JEAN-SAINT-NICOLAS

Du crépuscule à l'aube

📍 Maison de la Vallée du Champsaur,
Pont-du-Fossé
€ Entrée libre.

Une sélection de 20 images prises par les agents du Parc au cours de leurs missions. Coucher du soleil, début de nuit, nuit noire constellée de la voie lactée... Une invitation à la rêverie. La Maison de la Vallée est ouverte du 19 juin au 3.....

☎ 04 92 55 95 44



Exposition de peinture

📍 Médiathèque, Pont du Fossé
€ Accès libre.

Présentation de créations artistiques amateurs : peintures à l'huile et aquarelles.

☎ 04 92 55 95 71

EXPOSITION
DU 20 AU 28 JUILLET 2020
HUILES ET AQUARELLES
du figuratif à l'abstrait



Visite de la fabrique Génépi Guillaumette

Sur réservation. 📍, Pont du Fossé

€ Gratuit.

Visite commentée de la fabrique Guillaumette, qui élabore une liqueur de génépi artisanale, réalisée avec des brins ramassés exclusivement dans les Hautes-Alpes, et dégustation des produits à base de génépi. Visites sur réservation.

☎ 04 92 21 11 19



Visite des ateliers Gayral-Reynier

🕒 15h-17h 📍, Maison Reynier, Pont du Fossé

€ Gratuit.

Découvrez l'Entreprise Gayral, producteurs et distillateurs de produits biologiques et naturels : argousier, bouleau, liqueurs, jus de fruits, cosmétiques. Visite des ateliers (pressoir, alambic...) et dégustation sur inscription à l'atelier.

☎ 04 92 55 93 56



Marché de producteurs de pays

🕒 16h-21h 📍 Esplanade de la patinoire, Pont du Fossé

€ Accès libre.

Marché de producteurs de pays proposant uniquement les produits de leur ferme.

☎ 04 92 55 95 71



MERCREDI 8 JUILLET

ANCELLE

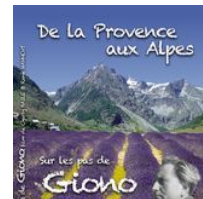
De la Provence aux Alpes, sur les pas de Giono

🕒 20h30 📍 Salle des fêtes, Pré Joubert

€ Gratuit.

Projection du film de C. Baile et R. Mannent qui nous conduit de Manosque à Briançon, de Lure à Valensole en passant par le Champsaur, Serre-Ponçon à la rencontre des paysages, des traditions, du patrimoine au fil des saisons et des textes de l'écrivain.

☎ 04 92 67 03 04



CHAMPOLÉON

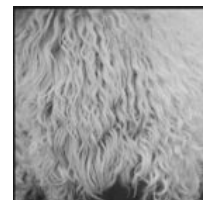
Laines de montagne / montagne de laine

🕒 15h-19h 📍 Maison du Berger

€ Payant

Les photographies de Gérald de Viviés, d'un grand esthétisme, s'attachent à valoriser le travail de Pascaline Kropp et Jean-Baptiste Martin, deux éleveurs de moutons de races Mérinos d'Arles et Brigasque, installés dans la Vallouise et le Briançonnais.

☎ 04 92 49 61 85



L'œil du berger fait le troupeau

🕒 15h-19h 📍 Maison du Berger

€ Payant

Exposition de la photographe Natacha Boutkevitch sur la relation singulière entre les animaux, les éleveurs, les bergers et le territoire en suivant les drailles entre Alpes du Sud et Oisans.

☎ 04 92 49 61 85



LA CHAPELLE-EN-VALGAUDEMAR

Exposition : La vallée du Valgaudemar

📍 Maison du Parc du Valgaudemar, Ancien

Asile Saint-Paul

€ Entrée libre.

Exposition permanente de la Maison du Parc : les milieux naturels, les usages qui y sont liés, les actions du Parc et la vie locale de la vallée du Valgaudemar... Avec des outils de découverte pour tous : des maquettes tactiles, des éléments.....

☎ 04 92 55 25 19



Atelier : les mardis des enfants

🕒 15h-17h Tous les mardis du 7 juillet au 25 août. 📍 Ancien Asile Saint-Paul

€ Entrée libre.

Atelier pour les enfants, pour découvrir, apprendre et observer la nature en s'amusant, avec un animateur du Parc. Durée: 2h.

☎ 04 92 55 25 19



LA MOTTE-EN-CHAMPSAUR

Exposition : Molines hier et aujourd'hui

📍 Molines en Champsaur

€ Entrée libre.

Exposition sur Molines et les hameaux abandonnés au début du 20e siècle à la suite de plusieurs catastrophes naturelles (avalanches, crues et inondations), et dont les terres ont petit à petit été achetées par l'Etat (Eaux et Forêts). Ouverture..

☎ 04 92 55 25 19



Rendez-vous avec le Parc

🕒 18h-18h 📍 Molines en Champsaur

€ Entrée libre.

Vous avez des questions sur le Parc, la faune, la flore... ? Venez retrouver un animateur du Parc, il répondra à vos questions ! Pour découvrir la faune sauvage dans son milieu naturel, sans la déranger, à l'aide d'une longue vue. Tous les mercredis.

☎ 04 92 55 25 19



LE NOYER

Avant-cène

🕒 14h-18h 📍 Maison de la botanique

€ Payant

Exposition de Dominique Rose-Aimée Jouve, artiste plasticienne. Les contraintes imposées par le Covid-19 ont provoqué un autre regard. 'Avant-cène' montre le rapport à la vie, le rapport à la poésie et aux rites que nous accomplissons ensemble.

☎ 04 92 23 28 02

Cycle et graines

🕒 14h-18h 📍 Maison de la botanique

€ Payant

Exposition de Dominique Rose-Aimée Jouve, artiste plasticienne. Découvrez ses créations tout en délicatesse : des robes d'une rare élégance, composées de fleurs, de graines, de feuilles, de rubans, de laine feutrée... Une ode à la féminité et au végétal.

☎ 04 92 23 28 02



ORCIÈRES

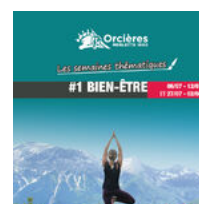
Semaine à thème "Bien-être"

📍 Office de Tourisme d'Orcières, Place des drapeaux

€ Payant

Inspirez. Les vacances sont là. Expirez. La déconnexion vous tend les bras. Une semaine d'animations autour du bien-être vous attend afin de plonger dans le bain de l'été.

☎ 04 92 55 89 89



Trail 8km

🕒 8h30-10h30 📍 Office de Tourisme d'Orcières, Place des drapeaux

€ Gratuit. 👤 A partir de 16 ans

8km/350m D+ Merlette – Forest des Marches – Label'air – Forest des Estaris – Merlette

☎ 04 92 55 89 89

Venez vous détendre auprès de nos chèvres

🕒 9h-11h30 📍 Ferme des Cabrioles, Hameau des Marches

€ Gratuit. 👤 A partir de 3 ans

Venez vous détendre auprès de nos chèvres Une accompagnatrice vous emmènera dans la montagne auprès de nos chèvres avec des petits ateliers et relaxation et méditation tout au long de la promenade, pour ensuite déguster nos produits de la ferme au retour

☎ 04 92 55 89 89

SAINT-BONNET-EN-CHAMPSAUR

Exile

🕒 14h-18h 📍 Maison de la photographie Vivian Maier

€ Payant

Exposition de la photographe Françoise Beauguion : photos, audio et vidéo autour des migrations vers l'Europe, avant et après la traversée de la Méditerranée.

☎ 04 92 44 09 61



Tous en récré !

🕒 14h-18h 📍 Parc de l'Enclos

🆓 Gratuit.

Venez profiter d'un après-midi de jeux orchestrés par le service animations. De 14h à 18h jeux gonflables, de 14h30 à 16h30 jeux en famille, de 15h30 à 17h circuit kart à pédales. Contes pour enfants, animations et quelques surprises...



SAINT-JEAN-SAINT-NICOLAS

Du crépuscule à l'aube

📍 Maison de la Vallée du Champsaur, Pont-du-Fossé

🆓 Entrée libre.

Une sélection de 20 images prises par les agents du Parc au cours de leurs missions. Coucher du soleil, début de nuit, nuit noire constellée de la voie lactée... Une invitation à la rêverie. La Maison de la Vallée est ouverte du 19 juin au 3.....

☎ 04 92 55 95 44



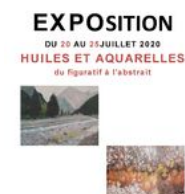
Exposition de peinture

📍 Médiathèque, Pont du Fossé

🆓 Accès libre.

Présentation de créations artistiques amateurs : peintures à l'huile et aquarelles.

☎ 04 92 55 95 71



Visite de la fabrique Génépi Guillaumette

Sur réservation. 📍, Pont du Fossé

🆓 Gratuit.

Visite commentée de la fabrique Guillaumette, qui élabore une liqueur de génépi artisanale, réalisée avec des brins ramassés exclusivement dans les Hautes-Alpes, et dégustation des produits à base de génépi. Visites sur réservation.

☎ 04 92 21 11 19



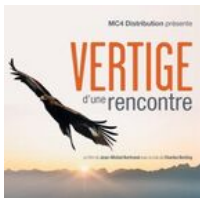
Projection-causerie : Vertige d'une rencontre

🕒 18h-18h 📍 Maison de la Vallée du Champsaur, Pont-du-Fossé

🆓 Entrée libre.

Film de Jean-Michel Bertrand, tourné essentiellement dans la vallée du Champsaur, sa vallée natale. Le réalisateur se fond dans le paysage à la poursuite de sa 'quête' : voir l'aigle, trouver son nid... parmi les chamois, tétras-lyre et autres.....

☎ 04 92 55 95 44



SAINT-MICHEL-DE-CHAILLOL

Marché

🕒 8h30-13h 📍 Parking de la Bagatelle, Chaillol 1600

🆓 Accès libre.

Découvrez les différents produits locaux tels que les tourtons, les ravioles, l'argousier, les fromages, salaisons, miels, fruits et légumes qui seront au rendez-vous. Animation avec les chevaux à pédales et/ou le manège à pédales.

☎ 07 70 24 69 53



JEUDI 9 JUILLET

ANCELLE

Tournois de pétanque en nocturne

🕒 20h 📍 Restaurant Les Ecrins

👉 Payant

Concours de boules en doublette formée. Nombreux lots à gagner. Sur inscription.

☎ 04 92 50 88 14



Contes et légendes de nos montagnes

🕒 21h 📍 Espace pique-nique de Mestrinquier

🆓 Gratuit.

Des histoires mystiques et fabuleuses contées à la belle étoile, pour petits et grands... Sur inscription au bureau d'accueil touristique.

☎ 04 92 49 09 35



CHAMPOLÉON

Laines de montagne / montagne de laine

🕒 15h-19h 📍 Maison du Berger

👉 Payant

Les photographies de Gérald de Viviés, d'un grand esthétisme, s'attachent à valoriser le travail de Pascaline Kropp et Jean-Baptiste Martin, deux éleveurs de moutons de races Mérinos d'Arles et Brigasque, installés dans la Vallouise et le Briançonnais.

☎ 04 92 49 61 85



L'œil du berger fait le troupeau

🕒 15h-19h 📍 Maison du Berger

€ Payant

Exposition de la photographe Natacha Boutkevitch sur la relation singulière entre les animaux, les éleveurs, les bergers et le territoire en suivant les drailles entre Alpes du Sud et Oisans.

☎ 04 92 49 61 85



LE NOYER

Avant-cène

🕒 14h-18h 📍 Maison de la botanique

€ Payant

Exposition de Dominique Rose-Aimée Jouve, artiste plasticienne. Les contraintes imposées par le Covid-19 ont provoqué un autre regard. 'Avant-cène' montre le rapport à la vie, le rapport à la poésie et aux rites que nous accomplissons ensemble.

☎ 04 92 23 28 02

LA CHAPELLE-EN-VALGAUDEMAR

Exposition : La vallée du Valgaudemar

📍 Maison du Parc du Valgaudemar, Ancien Asile Saint-Paul

€ Entrée libre.

Exposition permanente de la Maison du Parc : les milieux naturels, les usages qui y sont liés, les actions du Parc et la vie locale de la vallée du Valgaudemar... Avec des outils de découverte pour tous : des maquettes tactiles, des éléments.....

☎ 04 92 55 25 19



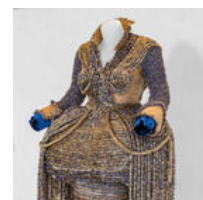
Cycle et graines

🕒 14h-18h 📍 Maison de la botanique

€ Payant

Exposition de Dominique Rose-Aimée Jouve, artiste plasticienne. Découvrez ses créations tout en délicatesse : des robes d'une rare élégance, composées de fleurs, de graines, de feuilles, de rubans, de laine feutrée... Une ode à la féminité et au végétal.

☎ 04 92 23 28 02



Atelier : les mardis des enfants

🕒 15h-17h Tous les mardis du 7 juillet au 25 août. 📍 , Ancien Asile Saint-Paul

€ Entrée libre.

Atelier pour les enfants, pour découvrir, apprendre et observer la nature en s'amusant, avec un animateur du Parc. Durée: 2h.

☎ 04 92 55 25 19



ORCIÈRES

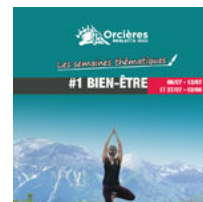
Semaine à thème "Bien-être"

📍 Office de Tourisme d'Orcières, Place des drapeaux

€ Payant

Inspirez. Les vacances sont là. Expirez. La déconnexion vous tend les bras. Une semaine d'animations autour du bien-être vous attend afin de plonger dans le bain de l'été.

☎ 04 92 55 89 89



LA MOTTE-EN-CHAMPSAUR

Exposition : Molines hier et aujourd'hui

📍 Molines en Champsaur

€ Entrée libre.

Exposition sur Molines et les hameaux abandonnés au début du 20e siècle à la suite de plusieurs catastrophes naturelles (avalanches, crues et inondations), et dont les terres ont petit à petit été achetées par l'Etat (Eaux et Forêts). Ouverture..

☎ 04 92 55 25 19



Rendez vous avec un animateur du Parc

🕒 8h30-8h30 📍 Saut du Laire

€ Entrée libre.

Vous avez des questions sur le Parc, les petites bêtes, la flore...? Venez retrouver un animateur du Parc, il répondra à vos questions. Tous les jeudis matins du 2 juillet au 27 août 2020 (sauf le 13 août). Par mesure sanitaire, nous vous.....

☎ 04 92 55 95 44



Trail 10.5km

🕒 8h30-11h 📍 Prapic, Place du village

€ Gratuit. 🧑 A partir de 16 ans

10,5km/500D+, Prapic – Saut du Laire – Basset – Prapic

☎ 04 92 55 89 89

Marché hebdomadaire

🕒 9h-12h30 📍 Parking du Marché, Orcières Merlette
 € Accès libre. Attention aux arrêtés de stationnement



Le marché hebdomadaire se tiendra face à l'Office de Tourisme les jeudis. Produits du terroir (retrouvez les producteurs labellisés "Vallée du Champsaur"), matériels et ustensiles en tous genres, textiles...

☎ 04 92 55 89 89

Cours de Yoga

🕒 10h-11h 📍 parvis Office de Tourisme d'Orcières, Place des drapeaux
 € Gratuit. 👤 A partir de 16 ans

Cours de yoga en extérieur sur la terrasse de l'Office de tourisme.

☎ 04 92 55 89 89

Gym/Cardio

🕒 11h-12h 📍 parvis office de tourisme
 € Gratuit. 👤 A partir de 14 ans



séance de sport gym et cardio. Donnez-vous à fond et repartez avec quelques kilos en moins.

☎ 04 92 55 89 89

Jeux d'adresse

🕒 15h-17h 📍 Front de neige des drapeaux, Front de neige des Drapeaux
 € Gratuit. 👤 A partir de 6 ans



Le service Animation de l'Office de Tourisme vous propose de participer à des ateliers d'adresse en famille. Tir à la carabine laser et de multiples jeux en bois.

☎ 04 92 55 89 89

Bubble foot

🕒 17h30-20h 📍 Front de neige des drapeaux, Front de neige des Drapeaux
 € Payant



Nous vous proposons d'essayer une partie de Bubble Foot en extérieur ! Venez vous amuser en famille ou entre amis sur le terrain de beach volley ! Rires garanties !

☎ 04 92 55 89 89

Zumba

🕒 18h-19h 📍 rond point des pistes
 € Gratuit.



Rien de mieux qu'un peu de zumba pour vous remettre en forme. On vous fait danser sur les rythmes endiablés ! Venez bouger sur les musiques latines. Vous passerez un bon moment tout en faisant du sport !

☎ 04 92 55 89 89

SAINT-BONNET-EN-CHAMPSAUR

Marché

🕒 9h-13h
 € Accès libre.



Marché hebdomadaire.

☎ 04 92 50 02 57

Exile

🕒 14h-18h 📍 Maison de la photographie Vivian Maier
 € Payant



Exposition de la photographe Françoise Beauguion : photos, audio et vidéo autour des migrations vers l'Europe, avant et après la traversée de la Méditerranée.

☎ 04 92 44 09 61

Les démos de La Fleur de mélèze

🕒 16h-18h 📍 , 1046 route de Coste Joffre
 € Gratuit. Sur réservation.



Démonstration avec Claude de l'école de forge Toutomarto qui vous fait découvrir le travail de création d'objets en fer forgé. Tout public.

☎ 04 92 50 17 02 - 06 81 87 53 77

SAINT-JEAN-SAINT-NICOLAS

Du crépuscule à l'aube

📍 Maison de la Vallée du Champsaur, Pont-du-Fossé
 € Entrée libre.



Une sélection de 20 images prises par les agents du Parc au cours de leurs missions. Coucher du soleil, début de nuit, nuit noire constellée de la voie lactée...Une invitation à la rêverie. La Maison de la Vallée est ouverte du 19 juin au 3.....

☎ 04 92 55 95 44

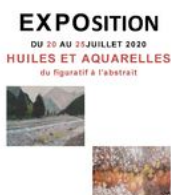
Exposition de peinture

📍 Médiathèque, Pont du Fossé

€ Accès libre.

Présentation de créations artistiques amateurs : peintures à l'huile et aquarelles.

☎ 04 92 55 95 71



Visite de la fabrique Génépi Guillaumette

Sur réservation. 📍, Pont du Fossé

€ Gratuit.

Visite commentée de la fabrique Guillaumette, qui élabore une liqueur de génépi artisanale, réalisée avec des brins ramassés exclusivement dans les Hautes-Alpes, et dégustation des produits à base de génépi. Visites sur réservation.

☎ 04 92 21 11 19



Visite des ateliers Gayral-Reynier

🕒 15h-17h 📍, Maison Reynier, Pont du Fossé

€ Gratuit.

Découvrez l'Entreprise Gayral, producteurs et distillateurs de produits biologiques et naturels : argousier, bouleau, liqueurs, jus de fruits, cosmétiques. Visite des ateliers (pressoir, alambic...) et dégustation sur inscription à l'atelier.

☎ 04 92 55 93 56



Atelier créatif

🕒 16h et 17h 📍 Salle Jean-Paul Reynier -

Maison de la vallée, Pont du Fossé

€ Gratuit. 👤 A partir de 8 ans

Atelier créatif de fabrication de sac en tissu réutilisable avec Jacqueline. Tout public à partager en famille, à partir de 8 ans accompagné d'un adulte. Sur Inscription, places limitées.

☎ 04 92 55 99 26



VENDREDI 10 JUILLET

ANCELLE

Musique au village

🕒 18h30 📍 Place du village

€ Accès libre.

Chaque semaine, un concert différent...

☎ 04 92 67 03 04



CHAMPOLÉON

Laines de montagne / montagne de laine

🕒 15h-19h 📍 Maison du Berger

€ Payant

Les photographies de Gérald de Viviés, d'un grand esthétisme, s'attachent à valoriser le travail de Pascaline Kropp et Jean-Baptiste Martin, deux éleveurs de moutons de races Mérinos d'Arles et Brigasque, installés dans la Vallouise et le Briançonnais.

☎ 04 92 49 61 85



L'œil du berger fait le troupeau

🕒 15h-19h 📍 Maison du Berger

€ Payant

Exposition de la photographe Natacha Boutkevitch sur la relation singulière entre les animaux, les éleveurs, les bergers et le territoire en suivant les drailles entre Alpes du Sud et Oisans.

☎ 04 92 49 61 85



LA CHAPELLE-EN-VALGAUDEMAR

Exposition : La vallée du Valgaudemar

📍 Maison du Parc du Valgaudemar, Ancien Asile Saint-Paul

€ Entrée libre.

Exposition permanente de la Maison du Parc : les milieux naturels, les usages qui y sont liés, les actions du Parc et la vie locale de la vallée du Valgaudemar... Avec des outils de découverte pour tous : des maquettes tactiles, des éléments.....

☎ 04 92 55 25 19



Atelier : les mardis des enfants

🕒 15h-17h Tous les mardis du 7 juillet au 25 août.

📍, Ancien Asile Saint-Paul

€ Entrée libre.

Atelier pour les enfants, pour découvrir, apprendre et observer la nature en s'amusant, avec un animateur du Parc. Durée: 2h.

☎ 04 92 55 25 19



LA MOTTE-EN-CHAMPSAUR

Exposition : Molines hier et aujourd'hui

📍 Molines en Champsaur

€ Entrée libre.

Exposition sur Molines et les hameaux abandonnés au début du 20e siècle à la suite de plusieurs catastrophes naturelles (avalanches, crues et inondations), et dont les terres ont petit à petit été achetées par l'Etat (Eaux et Forêts). Ouverture..

☎ 04 92 55 25 19



LE NOYER

Avant-cène

🕒 14h-18h 📍 Maison de la botanique

€ Payant

Exposition de Dominique Rose-Aimée Jouve, artiste plasticienne. Les contraintes imposées par le Covid-19 ont provoqué un autre regard. 'Avant-cène' montre le rapport à la vie, le rapport à la poésie et aux rites que nous accomplissons ensemble.

☎ 04 92 23 28 02

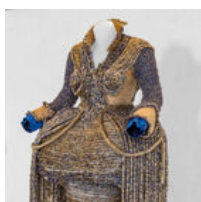
Cycle et graines

🕒 14h-18h 📍 Maison de la botanique

€ Payant

Exposition de Dominique Rose-Aimée Jouve, artiste plasticienne. Découvrez ses créations tout en délicatesse : des robes d'une rare élégance, composées de fleurs, de graines, de feuilles, de rubans, de laine feutrée... Une ode à la féminité et au végétal.

☎ 04 92 23 28 02



ORCIÈRES

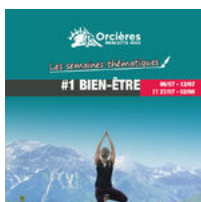
Semaine à thème "Bien-être"

📍 Office de Tourisme d'Orcières, Place des drapeaux

€ Payant

Inspirez. Les vacances sont là. Expirez. La déconnexion vous tend les bras. Une semaine d'animations autour du bien-être vous attend afin de plonger dans le bain de l'été.

☎ 04 92 55 89 89



Trail 12km

🕒 9h-11h Rdv 8h45 sur le parvis de l'Office de Tourisme 📍 Office de Tourisme d'Orcières, Place des drapeaux

€ Gratuit. 👤 A partir de 16 ans

12km/200D+/1000D- Drouvet 2 – lac Jujal – Croix du Queyrelet – Merlette

☎ 04 92 55 89 89

Zumba

🕒 10h30-11h30 📍 Base de loisirs

€ Gratuit.

Pour la dernière de la semaine nous invitons tout le monde à participer à ce cours, un plouf dans le plan d'eau sera le bienvenu à la fin de cette séance. inscriptions sur place.

☎ 0492558989



Pétanque Jeu Libre

🕒 14h-17h 📍 Front de neige des drapeaux, Front de neige des Drapeaux

€ Gratuit. Inscriptions sur place.

Le service animation de l'Office de Tourisme vous propose un jeu libre avec possibilité de tournoi selon le nombre de personnes présentes. Nous accueillons l'ensemble de la famille. Ici on ne joue pas d'argent, seulement du plaisir. inscription sur place.

☎ 04 92 55 89 89



Beach Volley

🕒 15h-17h 📍 Front de neige des drapeaux, Front de neige des Drapeaux

👤 A partir de 12 ans

Dans une ambiance détente nous vous proposons une après-midi sportive avec du beach volley. L'occasion de bien démarrer votre semaine de vacances. N'oubliez pas la casquette.

☎ 06 73 02 68 04



Projection de film

🕒 20h30-22h 📍 Cinéma le Poom, Route des Grands Prés

€ Payant

Dans le cadre de la semaine bien-être le cinéma vous accueille pour un moment détente.

☎ 04 92 55 89 89

SAINT-BONNET-EN-CHAMPSAUR

Exile

🕒 14h-18h 📍 Maison de la photographie Vivian Maier
 € Payant

Exposition de la photographe Françoise Beauguion : photos, audio et vidéo autour des migrations vers l'Europe, avant et après la traversée de la Méditerranée.

☎ 04 92 44 09 61



La bonne épouse

🕒 21h 📍 Cinéma 'Le Central', Rue de la trésorerie
 € Payant

Film de Martin Provost (1h49) avec Juliette Binoche, Yolande Moreau, Noémie Lvovsky.

☎ 04 92 50 56 11



SAINT-JEAN-SAINT-NICOLAS

Du crépuscule à l'aube

📍 Maison de la Vallée du Champsaur, Pont-du-Fossé
 € Entrée libre.

Une sélection de 20 images prises par les agents du Parc au cours de leurs missions. Coucher du soleil, début de nuit, nuit noire constellée de la voie lactée... Une invitation à la rêverie. La Maison de la Vallée est ouverte du 19 juin au 3.....

☎ 04 92 55 95 44

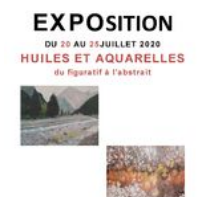


Exposition de peinture

📍 Médiathèque, Pont du Fossé
 € Accès libre.

Présentation de créations artistiques amateurs : peintures à l'huile et aquarelles.

☎ 04 92 55 95 71



Visite de la fabrique Génépi Guillaumette

Sur réservation. 📍, Pont du Fossé

€ Gratuit.

Visite commentée de la fabrique Guillaumette, qui élabore une liqueur de génépi artisanale, réalisée avec des brins ramassés exclusivement dans les Hautes-Alpes, et dégustation des produits à base de génépi. Visites sur réservation.

☎ 04 92 21 11 19



Marché

🕒 8h30-12h30 📍, Pont du Fossé

€ Accès libre.

Marché hebdomadaire.

☎ 04 92 55 95 71



Visite des ateliers Gayral-Reynier

🕒 15h-17h 📍, Maison Reynier, Pont du Fossé

€ Gratuit.

Découvrez l'Entreprise Gayral, producteurs et distillateurs de produits biologiques et naturels : argousier, bouleau, liqueurs, jus de fruits, cosmétiques. Visite des ateliers (pressoir, alambic...) et dégustation sur inscription à l'atelier.

☎ 04 92 55 93 56



SAINT-MICHEL-DE-CHAILLOL

Les petits z'aventuriers

🕒 10h-12h 📍, Chaillo 1600

€ Payant 🧑 A partir de 4 ans

Acquérir des connaissances pour se débrouiller dans le milieu sauvage, choisir le bon équipement, construire un abri, trouver à manger, s'orienter et même faire du feu. Sur réservation.

☎ 07 70 24 69 53



SAMEDI 11 JUILLET

AUBESSAGNE

Marché

🕒 8h-12h30 📍, Chauffayer

aces_libre

Marché de produits locaux et d'artisanat.

☎ 04 92 57 11 11

CHAMPOLÉON

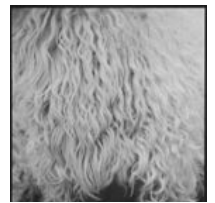
Laines de montagne / montagne de laine

🕒 15h-19h 📍 Maison du Berger

€ Payant

Les photographies de Gérald de Viviés, d'un grand esthétisme, s'attachent à valoriser le travail de Pascaline Kropp et Jean-Baptiste Martin, deux éleveurs de moutons de races Mérinos d'Arles et Brigasque, installés dans la Vallouise et le Briançonnais.

☎ 04 92 49 61 85



L'œil du berger fait le troupeau

🕒 15h-19h 📍 Maison du Berger

€ Payant

Exposition de la photographe Natacha Boutkevitch sur la relation singulière entre les animaux, les éleveurs, les bergers et le territoire en suivant les drailles entre Alpes du Sud et Oisans.

☎ 04 92 49 61 85



LAYE

Annulé - Fête votive

📍 , Place de l'église, Laye village

€ Accès libre.

Samedi 14h concours de pétanque en doublettes formées 'Challenge Henri Tempier', 22h bal disco gratuit.

☎ 04 92 50 50 26

LA CHAPELLE-EN-VALGAUDEMAR

Exposition : La vallée du Valgaudemar

📍 Maison du Parc du Valgaudemar, Ancien Asile Saint-Paul

€ Entrée libre.

Exposition permanente de la Maison du Parc : les milieux naturels, les usages qui y sont liés, les actions du Parc et la vie locale de la vallée du Valgaudemar... Avec des outils de découverte pour tous : des maquettes tactiles, des éléments.....

☎ 04 92 55 25 19



LE NOYER

Avant-cène

🕒 14h-18h 📍 Maison de la botanique

€ Payant

Exposition de Dominique Rose-Aimée Jouve, artiste plasticienne. Les contraintes imposées par le Covid-19 ont provoqué un autre regard. 'Avant-cène' montre le rapport à la vie, le rapport à la poésie et aux rites que nous accomplissons ensemble.

☎ 04 92 23 28 02

Atelier : les mardis des enfants

🕒 15h-17h Tous les mardis du 7 juillet au 25 août. 📍 , Ancien Asile Saint-Paul

€ Entrée libre.

Atelier pour les enfants, pour découvrir, apprendre et observer la nature en s'amusant, avec un animateur du Parc. Durée: 2h.

☎ 04 92 55 25 19



Cycle et graines

🕒 14h-18h 📍 Maison de la botanique

€ Payant

Exposition de Dominique Rose-Aimée Jouve, artiste plasticienne. Découvrez ses créations tout en délicatesse : des robes d'une rare élégance, composées de fleurs, de graines, de feuilles, de rubans, de laine feutrée... Une ode à la féminité et au végétal.

☎ 04 92 23 28 02



LA MOTTE-EN-CHAMPSAUR

Exposition : Molines hier et aujourd'hui

📍 Molines en Champsaur

€ Entrée libre.

Exposition sur Molines et les hameaux abandonnés au début du 20e siècle à la suite de plusieurs catastrophes naturelles (avalanches, crues et inondations), et dont les terres ont petit à petit été achetées par l'Etat (Eaux et Forêts). Ouverture..

☎ 04 92 55 25 19



ORCIÈRES

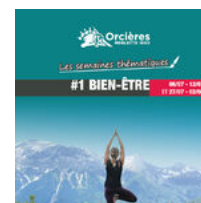
Semaine à thème "Bien-être"

📍 Office de Tourisme d'Orcières, Place des drapeaux

€ Payant

Inspirez. Les vacances sont là. Expirez. La déconnexion vous tend les bras. Une semaine d'animations autour du bien-être vous attend afin de plonger dans le bain de l'été.

☎ 04 92 55 89 89



SAINT-BONNET-EN-CHAMPSAUR

Exile

🕒 14h-18h 📍 Maison de la photographie Vivian Maier
 € Payant

Exposition de la photographe Françoise Beauguion : photos, audio et vidéo autour des migrations vers l'Europe, avant et après la traversée de la Méditerranée.

☎ 04 92 44 09 61



La bonne épouse

🕒 21h 📍 Cinéma 'Le Central', Rue de la trésorerie
 € Payant

Film de Martin Provost (1h49) avec Juliette Binoche, Yolande Moreau, Noémie Lvovsky.

☎ 04 92 50 56 11



SAINT-JEAN-SAINT-NICOLAS

Du crépuscule à l'aube

📍 Maison de la Vallée du Champsaur, Pont-du-Fossé
 € Entrée libre.

Une sélection de 20 images prises par les agents du Parc au cours de leurs missions. Coucher du soleil, début de nuit, nuit noire constellée de la voie lactée...Une invitation à la rêverie. La Maison de la Vallée est ouverte du 19 juin au 3.....

☎ 04 92 55 95 44

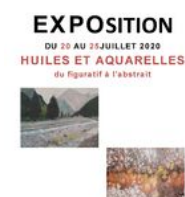


Exposition de peinture

📍 Médiathèque, Pont du Fossé
 € Accès libre.

Présentation de créations artistiques amateurs : peintures à l'huile et aquarelles.

☎ 04 92 55 95 71



Visite de la fabrique Génépi Guillaumette

Sur réservation. 📍, Pont du Fossé

€ Gratuit.

Visite commentée de la fabrique Guillaumette, qui élabore une liqueur de génépi artisanale, réalisée avec des brins ramassés exclusivement dans les Hautes-Alpes, et dégustation des produits à base de génépi. Visites sur réservation.

☎ 04 92 21 11 19



DIMANCHE 12 JUILLET

ANCELLE

Marché

🕒 9h-13h 📍, Place de la Mairie
 € Accès libre.

Marché dominical. Humez l'odeur des tourtons du Champsaur, dégustez des yeux les fruits et légumes frais, sillonnez entre les étales des commerçants ou encore sirotez un café à la terrasse d'un bar.

☎ 04 92 67 03 04



Visite de la Brasserie d'Annelle

🕒 10h30 📍, Chemin Bellevue
 € Gratuit.

Visite commentée de la brasserie artisanale d'Annelle et découverte de la fabrication de la bière.

☎ 04 92 52 31 62



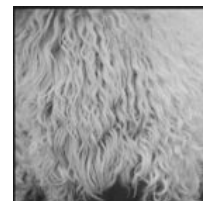
CHAMPOLÉON

Laines de montagne / montagne de laine

🕒 15h-19h 📍 Maison du Berger
 € Payant

Les photographies de Gérald de Viviés, d'un grand esthétisme, s'attachent à valoriser le travail de Pascaline Kropp et Jean-Baptiste Martin, deux éleveurs de moutons de races Mérinos d'Arles et Brigasque, installés dans la Vallouise et le Briançonnais.

☎ 04 92 49 61 85



L'œil du berger fait le troupeau

🕒 15h-19h 📍 Maison du Berger
 € Payant

Exposition de la photographe Natacha Boutkevitch sur la relation singulière entre les animaux, les éleveurs, les bergers et le territoire en suivant les drailles entre Alpes du Sud et Oisans.

☎ 04 92 49 61 85



LA CHAPELLE-EN-VALGAUDEMAR

Exposition : La vallée du Valgaudemar

📍 Maison du Parc du Valgaudemar, Ancien

Asile Saint-Paul

€ Entrée libre.

Exposition permanente de la Maison du Parc : les milieux naturels, les usages qui y sont liés, les actions du Parc et la vie locale de la vallée du Valgaudemar... Avec des outils de découverte pour tous : des maquettes tactiles, des éléments.....

☎ 04 92 55 25 19



Atelier : les mardis des enfants

🕒 15h-17h Tous les mardis du 7 juillet au 25 août. 📍 , Ancien Asile Saint-Paul

€ Entrée libre.

Atelier pour les enfants, pour découvrir, apprendre et observer la nature en s'amusant, avec un animateur du Parc. Durée: 2h.

☎ 04 92 55 25 19



LA MOTTE-EN-CHAMPSAUR

Exposition : Molines hier et aujourd'hui

📍 Molines en Champsaur

€ Entrée libre.

Exposition sur Molines et les hameaux abandonnés au début du 20e siècle à la suite de plusieurs catastrophes naturelles (avalanches, crues et inondations), et dont les terres ont petit à petit été achetées par l'Etat (Eaux et Forêts). Ouverture..

☎ 04 92 55 25 19



LAYE

Annulé - Fête votive

📍 , Place de l'église, Laye village

€ Accès libre.

Samedi 14h concours de pétanque en doublettes formées 'Challenge Henri Tempier', 22h bal disco gratuit.

☎ 04 92 50 50 26

LE NOYER

Avant-cène

🕒 14h-18h 📍 Maison de la botanique

€ Payant

Exposition de Dominique Rose-Aimée Jouve, artiste plasticienne. Les contraintes imposées par le Covid-19 ont provoqué un autre regard. 'Avant-cène' montre le rapport à la vie, le rapport à la poésie et aux rites que nous accomplissons ensemble.

☎ 04 92 23 28 02

Cycle et graines

🕒 14h-18h 📍 Maison de la botanique

€ Payant

Exposition de Dominique Rose-Aimée Jouve, artiste plasticienne. Découvrez ses créations tout en délicatesse : des robes d'une rare élégance, composées de fleurs, de graines, de feuilles, de rubans, de laine feutrée... Une ode à la féminité et au végétal.

☎ 04 92 23 28 02



ORCIÈRES

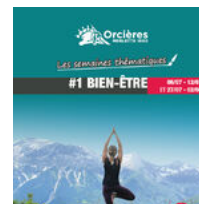
Semaine à thème "Bien-être"

📍 Office de Tourisme d'Orcières, Place des drapeaux

€ Payant

Inspirez. Les vacances sont là. Expirez. La déconnexion vous tend les bras. Une semaine d'animations autour du bien-être vous attend afin de plonger dans le bain de l'été.

☎ 04 92 55 89 89



Spectacle de magie - GIL

🕒 18h 📍 Salle des Écrins, Salle des Écrins, Orcières Merlette

€ Participation libre.

Magie, cirque, clowns, un spectacle à ne pas manquer ! Un bon moment de détente qui ravira petits comme grands. Chaque semaine Gil revisite la pratique de la magie avec humour.

☎ 04 92 55 89 89



SAINT-BONNET-EN-CHAMPSAUR

Exile

🕒 14h-18h 📍 Maison de la photographie Vivian

Maier

💰 Payant

Exposition de la photographe Françoise Beauguion : photos, audio et vidéo autour des migrations vers l'Europe, avant et après la traversée de la Méditerranée.

☎ 04 92 44 09 61



SAINT-JEAN-SAINT-NICOLAS

Du crépuscule à l'aube

📍 Maison de la Vallée du Champsaur,

Pont-du-Fossé

💰 Entrée libre.

Une sélection de 20 images prises par les agents du Parc au cours de leurs missions. Coucher du soleil, début de nuit, nuit noire constellée de la voie lactée... Une invitation à la rêverie. La Maison de la Vallée est ouverte du 19 juin au 3.....

☎ 04 92 55 95 44



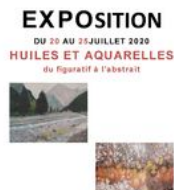
Exposition de peinture

📍 Médiathèque, Pont du Fossé

💰 Accès libre.

Présentation de créations artistiques amateurs : peintures à l'huile et aquarelles.

☎ 04 92 55 95 71



Visite de la fabrique Génépi Guillaumette

Sur réservation. 📍, Pont du Fossé

💰 Gratuit.

Visite commentée de la fabrique Guillaumette, qui élabore une liqueur de génépi artisanale, réalisée avec des brins ramassés exclusivement dans les Hautes-Alpes, et dégustation des produits à base de génépi. Visites sur réservation.

☎ 04 92 21 11 19



SAINT-MICHEL-DE-CHAILLOL

Pot d'accueil

🕒 18h 📍 Autour du Fayore, Chaillol 1600

💰 Gratuit.

Venez-vous rafraîchir autour d'un verre de bienvenue offert par votre service animations, avec dégustation de produits locaux, pour découvrir le programme des activités et animations proposées.

☎ 04 92 50 48 19

