

## itinéraire 8

Randonnées et balades en Pays d'Aubagne et de l'Étoile

## La promenade des Sources



Départ : Saint-Zacharie

Distance de parcours : 5,4 Km

Durée : 1h30

Dénivelée : 120 m

Niveau : Facile

Parking : Centre-Ville

Carte : IGN Top 25 : 4245 ET Aubagne La Ciotat

*L'esprit des collines*

**15 La fontaine du Lion d'Or**

Elle fut construite sur une parcelle de terrain, don de la famille Sipriot. Elle comportait en plus de son aspect actuel, en son sommet, une boule en ciment qui, s'étant dégradée au fil des ans, fut supprimée en 1937 sous la municipalité Mailloux et remplacée par une vasque avec jets d'eau. Au fur et à mesure du temps la vasque s'est calcifiée et en 2010, la municipalité Coulomb a entrepris la décalcification de la fontaine.

**16 Oratoire St Roch**

Encastré dans une façade d'une maison de village il y a l'oratoire St Roch citoyen de Montpellier, qui se mit au service des pestiférés. Pèlerin, il travaille principalement en Italie. Il est invoqué contre la peste. L'art le représente comme pèlerin, portant une plaie à la cuisse ; il est parfois accompagné d'un chien qui lèche ses plaies.

**17 Lavoir**

Lavoir dont le fond est entièrement carrelé de la céramique produite à St Zacharie

**18 Oratoire St Pierre**

L'oratoire St Pierre, apôtre de Jésus Christ, du nom de Simon et qui reçut de Jésus le surnom de Pierre ou Rocher d'où la parabole célèbre « tu es Pierre et sur cette pierre je bâtirai mon église et je te donnerai les clefs du royaume ».

**19 Sources des Naves**

Non loin des sources, se trouvent les traces d'une villa romaine. Plusieurs griffons offrent une eau fraîche et limpide dont le débit reste soutenu, même pendant les périodes de sécheresses prononcées. Aujourd'hui, la couronne de verdure qui enserré les sources, accueille, chaque dimanche de nombreux visiteurs. Il s'y trouvait d'ailleurs un kiosque à musique, dont la forme était quelque peu curieuse, ainsi qu'une « buvette ».

**20 Point de vue sur le rocher d'Orgnon**

Depuis ce point, on aperçoit le rocher d'Orgnon et la grande croix qui termine le chemin de croix érigé en 1919 par les habitants de Saint-Zacharie.

**10 Voie romaine**

L'itinéraire emprunte sur quelques dizaines de mètres une voie pavée d'origine romaine.

## Accès aux massifs forestiers

L'accès aux sentiers pédestres soumis à l'arrêté préfectoral est réglementé du 1<sup>er</sup> juin au 30 septembre. Pour connaître les conditions d'accès, pour le département des Bouches-du-Rhône, vous pouvez appeler le 0811 20 13 13 (coût appel local) ou consulter le site suivant [www.bouches-du-rhone.pref.gouv.fr](http://www.bouches-du-rhone.pref.gouv.fr) et pour le département du Var [www.var.pref.gouv.fr](http://www.var.pref.gouv.fr)

Les prévisions météorologiques vous sont communiquées par l'Office de tourisme intercommunal la veille pour le lendemain dès 17h30 au 04 42 03 49 98.

## Parkings

Auriol : parking des Encanaux

Saint-Zacharie : divers parkings en centre-ville

Cuges-les-Pins : divers parkings en centre-ville

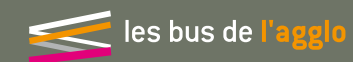
## Bus de l'agglo

Les bus de l'agglo sont gratuits. Rendez-vous sur le lieu de départ de votre randonnée grâce aux lignes suivantes (horaires sur [www.bus-agglo.fr](http://www.bus-agglo.fr)) :

8 • Saint-Zacharie – Auriol – Roquevaire – Aubagne Pôle d'Échanges

9 • Saint-Zacharie – Aubagne Pôle d'Échanges

11 • Cuges-les-Pins – Aubagne Pôle d'Échanges



# Descriptif itinéraire 8

**Z1** Office du tourisme • Square Reda Caire  
Suivre "Source des Nayes"

► Depuis l'Office du tourisme par le boulevard de la Libération rejoindre la rue Jean Jaurès (rue principale) et l'emprunter à droite pendant 120 mètres pour rejoindre la Place du 04 Septembre (Fontaine)

**Z2-3** Place du 04 Septembre • 0.3 km  
Suivre "Source des Nayes"

► A la place du 04 Septembre, prendre la route du Plan d'Aups Sainte Baume (RD 480)

Après le pont sur l'Huveaune suivre la route pendant 150 mètres et prendre à droite la route des Nayes.

Tracé "Bleu"

**Z4** Les Nayes • Panneau d'informations • 1.5 km  
Suivre "Pont d'Orgnon"

► Passer à la Source des Nayes puis remonter le cours du ruisseau Peyruis tantôt en rive droite, tantôt en rive gauche et atteindre le pont d'Orgnon Par la calade rejoindre la route RD 480 que l'on remonte sur 100 mètres et atteindre le carrefour

Tracé "Bleu"

**Z5** Le Pont d'Orgnon  
Carrefour RD 480 / Piste des Sources • 2.6 km  
Suivre "Les Nayes par piste des Sources"

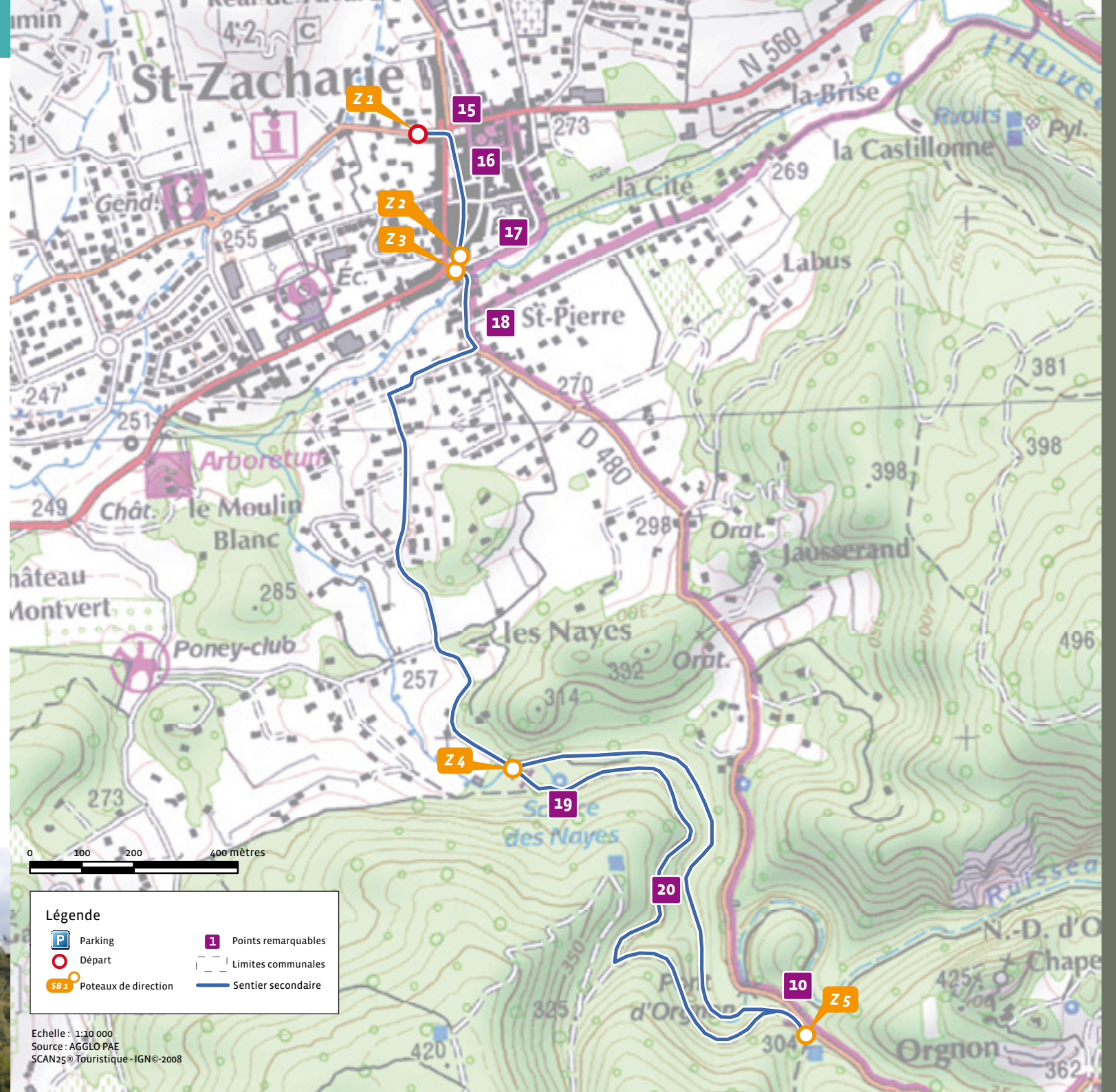
► Par la piste des Sources revenir aux Nayes

Tracé "Bleu"

**Z4** Les Nayes • 3.9 km  
Suivre "Saint-Zacharie Office Tourisme"

► En ½ tour revenir à Saint-Zacharie Ville  
Tracé "Bleu"

**Z1** Office du tourisme • 5.4 km  
Square Reda Caire



0 100 200 400 mètres

**Légende**

Parking	Points remarquables
Départ	Limites communales
Poteaux de direction	Sentier secondaire

Echelle : 1:10 000  
Source : AGGLO PAE  
SCAN25® Touristique-IGN©-2008

